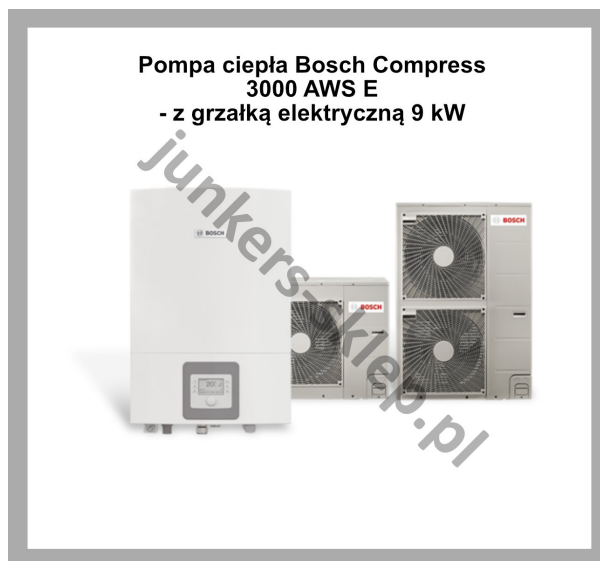


## **PAKIET MONOENERGETYCZNY - BOSCH COMPRESS 3000 AWS E - z grzałką elektryczną 9 kW**



## **PAKIET MONOENERGETYCZNY - BOSCH COMPRESS 3000 AWS E - z grzałką elektryczną o mocy 9 kW - z naściennym modułem wiszącym wewnętrznym w kolorze białym**

**Bosch Compress 3000 AWS E** jest to pakiet monoenergetyczny z naściennym modułem wewnętrznym. Jest to urządzenie typu SPLIT - posiada jednostkę zewnętrzną i wewnętrzną i pobiera ciepło z powietrza z otoczenia do ogrzewania, przygotowywania ciepłej wody użytkowej oraz do aktywnego chłodzenia. Urządzenia zaprojektowane są do nowych obiektów jedno- lub wielorodzinnych i budynków po modernizacji cieplnej. W tym modelu **AWS E** w jednostce wewnętrznej znajduje się dodatkowa grzałką elektryczną o mocy 9 kW, która przy najniższych temperaturach (jeśli zajdzie taka potrzeba) wspomaga ogrzewanie budynku.

## **BOSCH COMPRESS 3000 AWS - NISKIE ZUŻYCIE ENERGII ZARÓWNO W NOWYCH JAK I MODERNIZOWANYCH BUDYNKACH**

Efektywna, kompaktowa pompa ciepła i rewolucyjny design, dostępna jest w mocach grzewczych od 6 do 14 kW. Dodatkową zaletą urządzenia jest jego niewielki rozmiar i cicha praca. Lekka obudowa z EPP oraz fabrycznie zamontowane uchwyty transportowe umożliwiają prosty i szybki montaż.

## **INTUICYJNA I NOWOCZESNA REGULACJA - REGULATOR HPC I EASYREMOTE**

Pompa ciepła Bosch Compress 3000 AWS posiada zintegrowany regulator HPC400 zapewniający wysoki komfort obsługi. W połączeniu z dogrzewaczem modulowanym i złączem IP zintegrowanym w jednostce wewnętrznej zapewnia realizację indywidualnych wymagań.

Dzięki aplikacji mobilnej EasyRemote pompa ciepła może być sterowana zdalnie, przez internet - niezależnie gdzie jesteś. (wymaga dodatkowych akcesoriów).

## ZASTOSOWANIE URZĄDZENIA:

- Ogrzewanie c.o.
- Podgrzewanie c.w.u.
- Chłodzenie (nie stosować do chłodzenia poniżej temperatury punktu rosy)

## ZALETY URZĄDZENIA

- niezwykle korzystne cenowo kompleksowe rozwiązanie do ogrzewania, chłodzenia i opcjonalnie przygotowania ciepłej wody
- optymalne dostosowanie mocy i wysoka wydajność pompy ciepła dzięki ulepszonej technologii inwerterowej
- wiele możliwości zastosowania i niewielki nakład pracy instalacyjnej dzięki 4 różnym, wstępnie skonfigurowanym jednostkom wewnętrznym
- dostępność gotowego do instalacji, kompaktowego rozwiązania systemowego dla nowych budynków ze zintegrowanym, pojemnościowym podgrzewaczem wody (opcjonalnie solarnym)
- inteligentny regulator HPC400 wbudowany fabrycznie w jednostce wewnętrznej
- łatwe uruchomienie dzięki pompie ciepła wstępnie napełnionej czynnikiem chłodniczym
- zdalne sterowanie poprzez moduł internetowy (akcesoria) przy użyciu aplikacji Bosch EasyRemote dostępnej na urządzenia mobilne (smartfon, tablet, itp.)

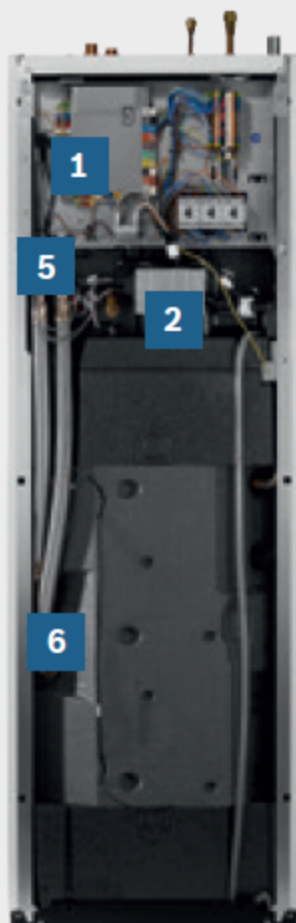
## DANE TECHNICZNE

- wysoka efektywność pracy, **COP do 4,9**
- maksymalna temperatura zasilania do **57 °C**
- modulowana moc grzewcza
- funkcja grzania i chłodzenia
- nowy regulator HPC400 – obsługa do 4 obiegów grzewczych przy wykorzystaniu modułów MM100; bez modułów reguluje jednym obiegiem grzewczym bez mieszacza
- moduł do komunikacji przez aplikację dostępny jako akcesoria
- elektroniczny zawór rozprężny
- sprężarka rotacyjna podwójna
- cicha i kompaktowa

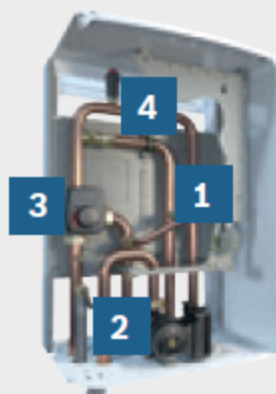
## ELEMENTY PAKIETU

- pompa ciepła napełniona czynnikiem chłodniczym
- moduł wewnętrzny ścienny wiszący do pompy ciepła
- regulator pompy ciepła HPC400
- stopniowana grzałka elektryczna o mocy 9 kW
- pompa obiegowa klasy A
- czujniki temperatur: zewnętrzny, instalacji grzewczej, c.w.u.
- naczynie przeponowe c.o. 8 l
- zawór z filtrem
- izolacja zimnochronna
- zawór bezpieczeństwa c.o.

## Budowa BOSCH COMPRESS 3000 AWS E



AWMS, AWMSS



AWBS



AWES

- |          |                                     |          |                                    |
|----------|-------------------------------------|----------|------------------------------------|
| <b>1</b> | Elektryczna skrzynka przyłączeniowa | <b>5</b> | Dogrzewacz elektryczny o mocy 9 kW |
| <b>2</b> | Pompa obiegowa                      | <b>6</b> | Pojemnościowy zasobnik c.w.u.      |
| <b>3</b> | Zawór mieszający                    |          |                                    |
| <b>4</b> | Automatyczny odpowietrznik          |          |                                    |

## Dane techniczne BOSCH COMPRESS 3000 AWS E

Model	Jednostka	Compress 3000 AWS 6	Compress 3000 AWS 8	Compress 3000 AWS 11	Compress 3000 AWS 13
Moc grzewcza +2/35°C ****	kW	8,4	9,2	13,1	14,2
Moc grzewcza +7/35°C ***	kW	5,0	5,4	8,6	9,2
Moc grzewcza +2/35°C ***	kW	5,0	5,2	7,5	8,5
Moc grzewcza -7/35°C ***	kW	6,0	7,2	10,0	11,0
COP +7/35°C ***	-	4,7	4,8	4,4	4,4
COP +2/35°C ***	-	3,5	3,5	3,6	3,6
COP -7/35°C ***	-	2,5	2,6	2,7	2,7
Moc chłodzenia/EER przy A35/W7 wg EN 14511	kW/-	5,5/3,1	7/3,1	10/3,1	12/3,0
Nominalny przepływ powietrza	m <sup>3</sup> /h	3600	3600	3600	3600
Temperatura pracy	°C	od -20 do +45	od -20 do +45	od -20 do +45	od -20 do +45
Zasilanie elektryczne	V/Hz	230/50	230/50	400/50	400/50
Zabezpieczenie	A	16	16	13	13
Ilość czynnika chłodzącego R410A	kg	1,6	1,6	2,3	2,3
Wymiary (szer. x gł. x wys.)	mm	950x330x834	950x330x834	950x330x1380	950x330x1380
Masa	kg	60	60	96	96
Zawiera fluorowane gazy cieplarniane	-	Tak	Tak	Tak	Tak
Rodzaj czynnika chłodniczego	-	R410A	R410A	R410A	R410A
Ilość czynnika chłodniczego	kg	1,6	1,6	2,3	2,3
GWP czynnika chłodniczego	kg CO <sub>2</sub> -eq	2,088	2,088	2,088	2,088
Ilość czynnika chłodniczego	to CO <sub>2</sub> -eq	3,341	3,341	4,802	4,802
Zamknięte hermetycznie	-	Nie	Nie	Nie	Nie
Moduł wewnętrzny	Jednostka	AWES	AWBS	AWMS	AWMSS
Naczynie wzbiorcze	l	10	-	14	14
Dogrzewacz elektryczny	kW	3/6/9	-	3/6/9	3/6/9
Zasobnik ciepłej wody	l	-	-	190	184, solarny
Wymiary (szer. x gł. x wys.)	mm	485x398x700	485x398x700	600x660x1800	600x660x1800
Masa modułu wewnętrznego do Compress 3000 AWS: 6 / 8, 11, 13	kg	41/44	32/37	140/142	146/148

## Dane ErP BOSCH COMPRESS 3000 AWS E

Model	Jednostka	Compress 3000 AWS 6	Compress 3000 AWS 8	Compress 3000 AWS 11	Compress 3000 AWS 13
Klasa sezonowej efektywności energetycznej w ogrzewaniu pomieszczeń*	-	A <sup>+</sup>	A <sup>++</sup>	A <sup>++</sup>	A <sup>++</sup>
Zakres klas efektywności energetycznej dostępnych na etykiecie		A <sup>+++</sup> → D	A <sup>+++</sup> → D	A <sup>+++</sup> → D	A <sup>+++</sup> → D
Sezonowa efektywność energetyczna w ogrzewaniu pomieszczeń w umiarkowanych warunkach klimatycznych*	%	121	132	127	130
Znamionowa moc cieplna w umiarkowanych warunkach klimatycznych*	kW	5	5	9	11
Poziom mocy akustycznej**	dB(A)	65	65	67	67

\* przy temp. zasilania 55°C

\*\* wg EN 12102, przy A7/W55, 40%

\*\*\* wg EN 14511 (moc znamionowa)

\*\*\*\* wg EN 14511 (100%)