

Junkers Bosch CW 100



Junkers Bosch regulator pogodowy CW 100 - do obsługi 1 obiegu grzewczego CO

Junkers w swojej ofercie posiada różnorodne regulatory w zależności od różnych możliwości ich zastosowania. Znajdują się tam proste regulatory, ale również kompleksowe systemy z wieloma funkcjami aż po nowoczesne rozwiązania współpracujące z komputerem lub telefonem komórkowym.

Regulator pogodowy CW 100 współpracuje z panelem sterującym Bosch Heatronic® 3, 3,5 i 4. Regulator z programem tygodniowym. Ma zastosowanie do 1 obiegu grzewczego z zaworem mieszającym w połączeniu z modułem MM100 lub bez zaworu mieszającego, 1 obieg c.w.u. i 1 cyrkulacji. Montaż na ścianie. Przeznaczone do współpracy z kotłami: CERACCLASS EXCELLENCE, CERAPUR SMART, CERAPUR COMFORT, CERAPUR ACU, CERAPUR MODUL, CERAPUR MODUL SOLAR. Czujnik temperatury zewnętrznej w komplecie!

Funkcje:

- autokonfiguracja
- termiczna dezynfekcja zasobnika
- automatyczne przestawienie czasu lato/zima
- funkcja „urlop”
- ochrona przed zamarzaniem
- wyświetlacz tekstowy (temperatura, tryb pracy, kody błędów, kody serwisowe)
- regulacja i optymalizacja solarnego podgrzewu c.w.u. w połączeniu z modułem solarnym MS100
- czujnik temperatury zewnętrznej w zestawie

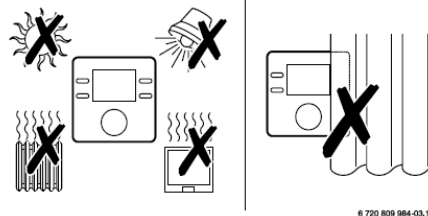
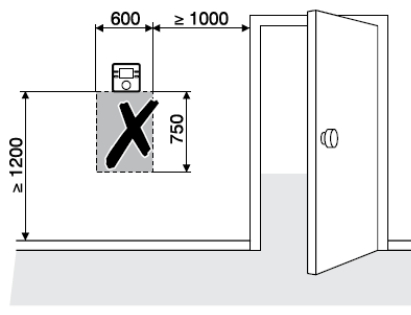
Warianty

| STEROWNIK | WYSYŁKA | CENA | CENA Z 30NI PRZED PROM. |
|-----------|--------------|-----------------------------|-------------------------|
| CW 100 | Na magazynie | 1612.53 zł 903.02 zł | 876.84 zł |

Dane techniczne regulatora CW 100

| Dane techniczne | |
|------------------------------|--------------------------------------|
| Napięcie znamionowe | 8 ... 24 V DC |
| Prąd znamionowy | 6 mA |
| Złącze magistrali BUS | EMS 2 (magistrala BUS 2 -przewodowa) |
| Zakres regulacji | 5 ... 30°C |
| Dopuszczalna temp. otoczenia | 0°C ... 50°C |
| Zasilanie rezerwowe | ≥ 4 h |
| Klasa ochronności | III |
| Stopień ochrony | IP20 |

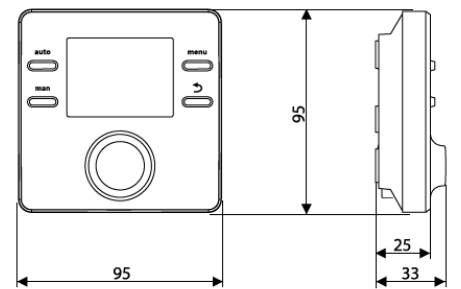
Zalecenia montażowe regulatora CW 100



6 720 809 984-03.10

Maksymalna długość całkowita połączeń magistrali:

- 100 m przy przekroju przewodu 0,50 mm²
- 300 m przy przekroju przewodu 1,50 mm².
 - ▶ Jeśli zainstalowano kilka urządzeń na magistrali, pomiędzy poszczególnymi urządzeniami na magistrali zachować minimalny odstęp wynoszący 100 mm.
 - ▶ Jeśli zainstalowano kilka urządzeń na magistrali, podłączyć je opcjonalnie szeregowo lub gwiazdźście.
 - ▶ Aby uniknąć zakłóceń indukcyjnych: wszystkie kable niskonapięciowe kłaść z dala od kabli doprowadzających napięcie sieciowe (minimalna odległość 100 mm).
 - ▶ W przypadku zewnętrznych zakłóceń indukcyjnych (np. z instalacji fotowoltaicznych) użyć kabla ekranowanego (np. LiYCY) i z jednej strony uziemić ekran. Ekran podłączyć do uziemienia budynku, np. wolnego zacisku przewodu ochronnego lub rur wodnych, a nie do zacisku przyłączeniowego dla przewodu ochronnego w module.
 - ▶ Utworzyć połączenie magistrali z urządzeniem grzewczym.



6 720 809 984-08.10