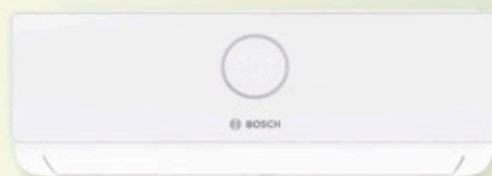




BOSCH

Technologia bliżej nas



Dobre samopoczucie
zależy od powietrza

Urządzenia
klimatyzacyjne



Jak zapewnić zdrowy klimat w domu? To proste!

Jeśli chcesz utrzymać przyjemny chłód w mieszkaniu bądź w domu, urządzenia klimatyzacyjne Bosch są idealne dla Ciebie. Dzięki nim bez wysiłku zapewnisz sobie przyjemne i zdrowe warunki życia w każdej chwili. Odkryj technologię na całe życie. Twój dom stanie się oazą dobrego samopoczucia za naciśnięciem jednego przycisku.



Zapewnij zdrowie swojej rodzinie

Klimatyzatory z funkcją split od Bosch mają funkcję ogrzewania jak i chłodzenia. Dlatego są dobrym rozwiązaniem nie tylko na upalne dni z temperaturami zewnętrznymi do 50°C, ale mogą także ogrzać powietrze w domu, kiedy na zewnątrz pogoda staje się chłodniejsza. Można również użyć odpowiednich filtrów, aby poprawić jakość powietrza i usunąć mikroby lub inne niepożądane substancje znajdujące się w powietrzu.

Dopasowanie do potrzeb każdego domownika

Obsługa jest łatwa i intuicyjna. To oznacza, że nie potrzebujesz specjalnych nudnych instrukcji, by dostosować urządzenie do swoich potrzeb. Menu zapewnia również wiele funkcji automatycznych,



które można wybrać za dotknięciem jednego przycisku. W skrócie: klimatyzatory Bosch to najnowocześniejsze rozwiązania technologiczne, które dodatkowo są bardzo łatwe w obsłudze.

Oszczędność dla Twojego budżetu

Urządzenia Bosch są niezwykle wydajne. Umożliwia to innowacyjna technologia inwerterowa. Urządzenie natychmiast dostosowuje swoją pracę do bieżącego zapotrzebowania, robiąc to automatycznie. Oznacza to, że klimatyzatory Bosch zawsze pracują przy minimalnym zużyciu energii – nie pojawia się więc niepotrzebna jej strata. Niskie zużycie energii w trybie czuwania i funkcje oszczędzania energii dodatkowo poprawiają ten bilans.

Skuteczne rozwiązania i spokój na lata

Bosch równa się wysoka jakość. Oczywiście serie Bosch Climate i Bosch Climate Class również spełniają ten warunek. Urządzenia działają wyjątkowo cicho. W końcu Twoja klimatyzacja nie powinna przeszkadzać ani Tobie, ani sąsiadom. Kompaktowa budowa jest kolejną korzystną cechą: jednostki zajmują bardzo mało miejsca w domu. To sprawia, że dużo łatwiej jest znaleźć dla nich odpowiednie miejsce.

Zintegrowany system

Jeśli chcesz, możesz łatwo dodać do systemu klimatyzacji Bosch inne systemy ogrzewania, podłączyć urządzenia podgrzewające wodę czy wentylację marki Bosch.

Klimatyzatory pokojowe Climate 3000i

Urządzenia Climate 3000i cechuje wyjątkowy, ekskluzywny design, oraz wysoka jakość wykonania. Pełen zakres funkcjonalności pozwala na dopasowanie klimatu do potrzeb każdego domownika. Nowa możliwość sterowania poprzez aplikację HomeCom Easy zapewni pełną kontrolę nad klimatem w Twoim domu.



Zdrowie oraz dobre samopoczucie:

- ▶ filtr HD (wysokiej gęstości)
- ▶ filtr katalityczny
- ▶ funkcja samooczyszczania (iClean)

Niezawodność pracy:

- ▶ wykrywanie wycieku czynnika chłodniczego
- ▶ autodiagnoza pracy
- ▶ praca w niskich temperaturach do -15°C
- ▶ powłoka antykorozyjna lamel jednostki zewnętrznej
- ▶ kompresacja temperatury
- ▶ bezstopniowa regulacja prędkości wentylatora
- ▶ autostart
- ▶ odmrażanie
- ▶ oczyszczanie jednostki zewnętrznej z kurzu

Komfort i efektywność:

- ▶ funkcja Follow Me (przy użyciu pilota)
- ▶ tryb snu
- ▶ smart Pilot
- ▶ kompatybilność z systemem mono i multi
- ▶ funkcja Turbo
- ▶ automatyczna zmiana kierunku nawiewu w pionie
- ▶ zapamiętywanie pozycji żaluzji i nawiewu
- ▶ działanie wyciszone
- ▶ inteligentne zabezpieczenie przed zimnym powietrzem
- ▶ tryb unikania bezpośredniego nadmuchu powietrza (Wind Avoid me)
- ▶ sterowanie zdalne Wi-Fi (wyposażenie dodatkowe)

Oszczędność energii:

- ▶ tryb czuwania 1 W
- ▶ timer (24 h)
- ▶ utrzymywanie temperatury na poziomie 8°C
- ▶ tryb ECO
- ▶ Gear (3 opcje mocy roboczej 50/75/100%)

Dane techniczne - Climate 3000i

Grzanie



A++ → D

Chłodzenie



A++ → D



Nazwa kompletu Nr katalogowy			CL3000i-Set 26 WE 7733701735	CL3000i-Set 35 WE 7733701736	CL3000i-Set 53 WE 7733701737	CL3000i-Set 70 WE 7733701738		
Jednostka wewnętrzna Nr katalogowy			CL3000iU W 26 E 7733701564	CL3000iU W 35 E 7733701566	CL3000iU W 53 E 7733701568	CL3000iU W 70 E 7733701570		
Jednostka zewnętrzna Nr katalogowy			CL3000i 26 E 7733701565	CL3000i 35 E 7733701567	CL3000i 53 E 7733701569	CL3000i 70 E 7733701571		
Zasilanie		V/Hz/Faza	220-240/-50/1					
Maksymalny pobór mocy		W	2150		2500	3700		
Maksymalny prąd pracy		A	10	10	13	19		
Chłodzenie	Wydajność	Nominalna	kW	2,6	3,5	5,3	7,0	
	Pobór mocy	Nominalny (min.-maks.)	W	733 (80-1100)	1096 (120-1650)	1550 (420-2050)	2402 (560-3200)	
	Prąd roboczy	Nominalny (min.-maks.)	A	3,18 (0,35-4,78)	4,76 (0,5-7,2)	6,7 (1,8-9)	10,5 (2,4-13,9)	
	SEER		W/W	7,4	7,0	7,0	6,4	
	Klasa energetyczna ErP			A++				
	Roczne zużycie energii elektrycznej		kWh/rok	132	182	265	383	
Grzanie	Wydajność	Nominalna	kW	2,9	3,8	5,6	7,3	
	Pobór mocy	Nominalny (min.-maks.)	W	771 (70-990)	1027 (110-1480)	1750 (300-2000)	2130 (780-3100)	
	Prąd roboczy	Nominalny (min.-maks.)	A	3,35 (0,32-4,32)	4,46 (0,5-6,4)	7,6 (1,3-8,7)	9,3 (3,4-13,5)	
	SCOP		W/W	4,1	4,2	4,0	4,0	
	Klasa energetyczna ErP			A+				
	Roczne zużycie energii elektrycznej		kWh/rok	692	833	1470	1715	
Jednostka wewnętrzna	Wymiary	szer. x gł. x wys	mm	729x200x292	802x200x295	971x228x321	1082x234x337	
	Opakowanie	szer. x gł. x wys	mm	790x270x370	875x285x375	1045x305x405	1155x315x415	
	Masa	netto/brutto	kg	8,0/10,5	8,7/11,5	11,2/14,6	13,6/17,3	
	Przepływ powietrza	(maks./śr./min.)	m³/h	520/460/330	530/400/350	800/600/500	1090/770/610	
	Poziom ciśnienia akustycznego	(maks./śr./min./cichy)	dB(A)	37/32/22/20	37/32/22/21	41/37/31/20	46/37/34,5/21	
	Poziom mocy akustycznej	Wysoki	dB(A)	54	56	56	62	
Jednostka zewnętrzna	Wymiary	szer. x gł. x wys	mm	720x270x495		805x330x554	890x342x673	
	Masa	netto/brutto	kg	23,5/25,4	23,7/25,5	33,5/36,1	43,9/46,9	
	Sprężarka	Typ		Rotacyjna				
		Prąd roboczy (nominalny)	A	5,65		7,50	9,45	
	Przepływ powietrza		m³/h	1850	1850	2100	3500	
	Poziom ciśnienia akustycznego		dB(A)	55,5	55	57	60	
	Poziom mocy akustycznej		dB(A)	62	63	65	67	
Instalacja	Czynnik chłodniczy	Typ		R32				
		Potencjał ocieplenia	GWP	675				
		Fabryczna ilość	kg	0,60	0,65	1,10	1,45	
		Dodatkowa ilość (pow. 5 m)	g/m	12				
	Przyłącza rur	Ciecz / Gaz	mm(inch)	Φ6,35/Φ9,52 (1/4"/3/8")			Φ6,35/Φ12,7 (1/4"/1/2")	Φ9,52/Φ15,9 (3/8"/5/8")
		Maks. długość instalacji	m	25	25	30	50	
		Maks. różnica poziomów	m	10	10	20	25	
	Zasilanie (do jedn. zewn.)	Jend. zewnętrzna	mm²	3x2,5				
		Jedn. wewn. (z komunikacją)	mm²	5x1,5				
		Zabezpieczenie	A	16	16	16	25	
	Typ sterownika			Standardowy bezprzewodowy				
	Optymalny zakres pracy	Chłodzenie	°C	-15-50				
Grzanie		°C	-15-24					

Podane wydajności obliczone przy poniższych parametrach:
 chłodzenie: temperatura wewnętrzna 27°C (DB)/19°C (WB); temperatura zewnętrzna 35°C (DB)/24°C (WB); grzanie: temperatura wewnętrzna 20°C (DB)/15°C (WB); temperatura zewnętrzna 7°C (DB)/6°C (WB); Długość instalacji rur dla połączonych jednostek 7,5 m. Różnica wysokości między jednostką zewnętrzną i wewnętrzną 0 m. Wymiary, dane techniczne i funkcje mogą ulec zmianie co jest podyktowane udoskonalaniem produktu. Urządzenia zawierają fluorowane gazy cieplarniane R32.

Klimatyzatory pokojowe Climate 5000i

Klimatyzatory Climate 5000i mają wszystkie cechy urządzeń Climate 3000i. Dodatkowe funkcje w postaci jonizatora oraz filtra BIO pozwolą oczyścić powietrze i zapewnią zdrowie Twojej rodzinie. Automatyczna zmiana kierunku nawiewu zarówno w pionie jak i w poziomie umożliwi równomierne rozprowadzanie powietrza w pomieszczeniu.



Zdrowie oraz dobre samopoczucie:

- ▶ filtr HD (wysokiej gęstości)
- ▶ filtr katalityczny
- ▶ funkcja samooczyszczania (iClean)
- ▶ filtr BIO
- ▶ jonizator

Niezawodność pracy:

- ▶ wykrywanie wycieku czynnika chłodniczego
- ▶ autodiagnoza pracy
- ▶ praca w niskich temperaturach do -15°C
- ▶ powłoka antykorozyjna lamel jednostki zewnętrznej
- ▶ kompensacja temperatury
- ▶ bezstopniowa regulacja prędkości wentylatora
- ▶ autorestart
- ▶ odmrażanie
- ▶ oczyszczanie jednostki zewnętrznej z kurzu

Komfort i efektywność:

- ▶ funkcja Follow Me (przy użyciu pilota)
- ▶ tryb snu
- ▶ smart Pilot
- ▶ kompatybilność z systemem mono i multi
- ▶ funkcja Turbo
- ▶ automatyczna zmiana kierunku nawiewu w pionie i poziomie (3D)
- ▶ zapamiętywanie pozycji żaluzji i nawiewu
- ▶ działanie wyciszone
- ▶ inteligentne zabezpieczenie przed zimnym powietrzem
- ▶ tryb unikania bezpośredniego nadmuchu powietrza (Wind Avoid me)
- ▶ sterowanie zdalne Wi-Fi (wyposażenie dodatkowe)

Oszczędność energii:

- ▶ tryb czuwania 1 W
- ▶ timer (24 h)
- ▶ utrzymywanie temperatury na poziomie 8°C
- ▶ tryb ECO
- ▶ Gear (3 opcje mocy roboczej 50/75/100%)

Dane techniczne - Climate 5000i

Grzanie

A⁺⁺ → D

Chłodzenie

A⁺⁺⁺ → D

Nazwa kompletu Nr katalogowy		CL5000i-Set 26 WE 7733701739		CL5000i-Set 35 WE 7733701740	
Jednostka wewnętrzna Nr katalogowy		CL5000iU W 26 E 7733701572		CL5000iU W 35 E 7733701574	
Jednostka zewnętrzna Nr katalogowy		CL5000i 26 E 7733701573		CL5000i 35 E 7733701575	
Zasilanie		V/Hz/Faza	220-240/-50/1		
Maksymalny pobór mocy		W	2150		
Maksymalny prąd pracy		A	10		
Chłodzenie	Wydajność	Nominalna	kW	2,6	3,5
	Pobór mocy	Nominalny (min.-maks.)	W	659 (80-1100)	1004 (120-1650)
	Prąd roboczy	Nominalny (min.-maks.)	A	2,86 (0,35-4,78)	4,36 (0,5-7,2)
	SEER	W/W	8,5	8,5	
	Klasa energetyczna ErP	-	-	A+++	
	Roczne zużycie energii elektrycznej	kWh/rok	107	136	
Grzanie	Wydajność	Nominalna	kW	2,9	3,8
	Pobór mocy	Nominalny (min.-maks.)	W	674 (70-990)	969 (110-1480)
	Prąd roboczy	Nominalny (min.-maks.)	A	2,93 (0,32-4,32)	4,21 (0,5-6,4)
	SCOP	W/W	4,2	4,3	
	Klasa energetyczna ErP	-	-	A+	
	Roczne zużycie energii elektrycznej	kWh/rok	867	847	
Jednostka wewnętrzna	Wymiary	szer. x gł. x wys	mm	802x200x295	
	Opakowanie	szer. x gł. x wys	mm	875x285x375	
	Masa	netto/brutto	kg	8,7/11,5	
	Przepływ powietrza	(maks./śr./min.)	m ³ /h	510/360/300	
	Poziom ciśnienia akustycznego	(maks./śr./min./Si)	dB(A)	37/32/22/21	
	Poziom mocy akustycznej	Wysoki	dB(A)	56	60
Jednostka zewnętrzna	Wymiary	szer. x gł. x wys	mm	765x303x555	
	Masa	netto/brutto	kg	26,2/28,8	
	Sprężarka	Typ	-	Rotacyjna	
		Prąd roboczy (nominalny)	A	5,3	
	Przepływ powietrza	m ³ /h	2150	2200	
	Poziom ciśnienia akustycznego	dB(A)	56	55	
	Poziom mocy akustycznej	dB(A)	60	64	
Instalacja	Czynnik chłodniczy	Typ	-	R32	
		Potencjał ocieplenia	GWP	675	
		Fabryczna ilość	kg	0,62	
		Dodatkowa ilość (pow. 5 m)	g/m	12	
	Przyłącza rur	Ciecz / Gaz	mm(inch)	Φ6,35/Φ9,52 (1/4"/3/8")	
		Maks. długość instalacji	m	25	
		Maks. różnica poziomów	m	10	
	Zasilanie (do jedn. zewn.)	Jend. zewnętrzna	mm ²	3x2,5	
		Jedn. wewn. (z komunikacją)	mm ²	5x1,5	
		Zabezpieczenie	A	16	
	Typ sterownika	-	-	Standardowy bezprzewodowy	
	Optymalny zakres pracy	Chłodzenie	°C	-15-50	
Grzanie		°C	-15-24		

Podane wydajności obliczone przy poniższych parametrach:
 chłodzenie: temperatura wewnętrzna 27°C (DB)/19°C (WB); temperatura zewnętrzna 35°C (DB)/24°C (WB); grzanie: temperatura wewnętrzna 20°C (DB)/15°C (WB); temperatura zewnętrzna 7°C (DB)/6°C (WB); Długość instalacji rur dla połączonych jednostek 7,5 m. Różnica wysokości między jednostką zewnętrzną i wewnętrzną 0 m. Wymiary, dane techniczne i funkcje mogą ulec zmianie co jest podyktowane udoskonalaniem produktu. Urządzenia zawierają fluorowane gazy cieplarniane R32.

Klimatyzatory pokojowe

Climate Class 8000i

To klimatyzator, który wie czego potrzebujesz. Inteligentne funkcje oraz pilot smart pozwolą stworzyć komfortowy klimat przez cały rok. Ciesz się zdrowym powietrzem każdego dnia dzięki technologii jonizacji Plasmacluster. Jednostka wewnętrzna dostępna jest w czterech wariantach kolorystycznych: biały, titanium, srebrny oraz czerwony. Najwyższy poziom komfortu dopasowany teraz do Twojego wnętrza.



Zdrowie oraz dobre samopoczucie:

- ▶ łatwy w czyszczeniu filtr powietrza
- ▶ funkcja samooczyszczania (Self Cleaning Mode)
- ▶ jonizator Plasmacluster neutralizujący bakterie, wirusy i zapachy
- ▶ tryb osuszania (Dry Mode)

Niezawodność pracy:

- ▶ praca w szerokim zakresie temperatur
- ▶ autostart
- ▶ tryb pracy automatycznej

Oszczędność energii:

- ▶ tryb czuwania 1 W
- ▶ timer on/off oraz (1-2-3-5h)
- ▶ utrzymanie temperatury na poziomie 10°C
- ▶ tryb ECO

Komfort i efektywność:

- ▶ najwyższa klasa efektywności energetycznej A+++ zarówno w trybie grzania jak i chłodzenia
- ▶ tryb szerokiego nawiewu powietrza
- ▶ tryb obsługi wielu pomieszczeń (Multi Space)
- ▶ automatyczna zmiana kierunku nawiewu w pionie i poziomie
- ▶ wbudowane sterowanie zdalne Wi-Fi
- ▶ funkcja efekt Coandy
- ▶ tryb cichy jednostki zewnętrznej
- ▶ smart Pilot
- ▶ tryb Full Power Mode
- ▶ intelligent Eye

Dane techniczne - Climate Class 8000i

Grzanie



A+++ → D

Chłodzenie



A+++ → D



Nazwa kompletu Nr katalogowy		CLC8001i-Set 25 E 7733701688		CLC8001i-Set 35 E 7733701692	
Jednostka wewnętrzna Nr katalogowy		CLC8001i-W 25 E 7733701639		CLC8001i-W 35 E 7733701644	
Jednostka zewnętrzna Nr katalogowy		CLC8001j 25 E 7733701643		CLC8001j 35 E 7733701648	
Zasilanie		V/Hz/Faza	220-240/-50/1		
Maksymalny pobór mocy		W	610	910	
Maksymalny prąd pracy		A	8,7		
Chłodzenie	Wydajność	Min/Nom./Max	kW	0,9/2,5/3,0	0,9/3,5/4,2
	Pobór mocy	Nominalny (min.-maks.)	W	780 (150 -1100)	
	Prąd roboczy	Nominalny (min.-maks.)	A	2,3 (0,7 - 2,9)	3,7 (0,7 - 5,2)
	SEER		W/W	8,5	8,5
	Klasa energetyczna ErP			A+++	
	Roczne zużycie energii elektrycznej		kWh/rok	103	145
Grzanie	Wydajność	Min/Nom./Max	kW	0,9/3,2/5,0	0,9/4,2/6,5
	Pobór mocy	Nominalny (min.-maks.)	W	910 (150 -1750)	
	Prąd roboczy	Nominalny (min.-maks.)	A	2,9 (0,7 - 5,6)	4,5 (0,7 - 8,6)
	SCOP		W/W	5,1	5,1
	Klasa energetyczna ErP			A+++	
	Roczne zużycie energii elektrycznej		kWh/rok	769	879
Jednostka wewnętrzna	Wymiary	szer. x gł. x wys	mm	879x229x289	879x229x289
	Masa	netto/brutto	kg	10,0 / 13,0	
	Przepływ powietrza	(maks./śr./min.)	m³/h	850 / 590 / 340	
	Poziom ciśnienia akustycznego	(maks./min./Si)	dB(A)	45 / 27 / 23	46 / 27 / 23
	Poziom mocy akustycznej	Chłodzenie/ Grzanie	dB(A)	57 / 56	59 / 58
Jednostka zewnętrzna	Wymiary	szer. x gł. x wys	mm	800x300x630	
	Masa	netto/brutto	kg	39,0 / 43,0	
	Sprężarka	Typ	-	Rotacyjna	
	Przepływ powietrza		m³/h	1950	
	Poziom ciśnienia akustycznego		dB(A)	47	48
	Poziom mocy akustycznej	Chłodzenie/ Grzanie	dB(A)	57 / 59	61 / 59
Instalacja	Czynnik chłodniczy	Typ	-	R32	
		Potencjał ocieplenia	GWP	675	
		Fabryczna ilość	kg	1,1	
		Dodatkowa ilość (pow. 7,5 m)	g/m	szczegóły dostępne w instrukcji montażu	
	Przyłącza rur	Ciecz / Gaz	mm (inch)	Φ6,35/Φ9,52 (1/4"/3/8")	
		Maks. długość instalacji	m	15	
		Maks. różnica poziomów	m	10	
	Zasilanie (do jedn. zewn.)	Jend. zewnętrzna	mm²	3x2,5	
		Jedn. wewn. (z komunikacją)	mm²	4x1,5	
		Zabezpieczenie	A	16	
Typ sterownika		-	Standardowy bezprzewodowy		
Optymalny zakres pracy	Chłodzenie	°C	-10-48		
	Grzanie	°C	-15-24		

Uwaga: Dane techniczne dla pozostałych wariantów kolorystycznych są takie same.
 Podane wydajności obliczone przy poniższych parametrach:
 chłodzenie: temperatura wewnętrzna 27°C (DB)/19°C (WB); temperatura zewnętrzna 35°C (DB)/24°C (WB); grzanie: temperatura wewnętrzna 20°C (DB)/15°C (WB); temperatura zewnętrzna 7°C (DB)/6°C (WB); Długość instalacji rur dla połączonych jednostek 7,5 m. Różnica wysokości między jednostką zewnętrzną i wewnętrzną 0 m.
 Wymiary, dane techniczne i funkcje mogą ulec zmianie co jest podyktowane udoskonalaniem produktu. Urządzenia zawierają fluorowane gazy cieplarniane R32.

Klimatyzatory pokojowe Climate 5000 RAC

Climate 5000 RAC, dzięki zastosowaniu innowacyjnych rozwiązań, są energooszczędne, ciche, łatwe w montażu, eksploatacji i obsłudze oraz dbają o środowisko naturalne.



Zdrowie oraz dobre samopoczucie:

- ▶ filtr BIO
- ▶ filtr HD (wysokiej gęstości)
- ▶ filtr katalityczny

Niezawodność pracy:

- ▶ wykrywanie wycieku czynnika chłodniczego
- ▶ działanie w trybie awaryjnym
- ▶ autodiagnoza pracy
- ▶ praca w niskich temperaturach do -15°C
- ▶ kompensacja temperatury
- ▶ zewnętrzny wentylator o dwunastu prędkościach, z płynną modulacją
- ▶ autorestart

Komfort i efektywność:

- ▶ funkcja Follow Me
- ▶ tryb snu
- ▶ smart Pilot
- ▶ kompatybilność z systemem mono i multi
- ▶ funkcja Turbo
- ▶ automatyczna zmiana kierunku nawiewu w pionie
- ▶ zapamiętywanie pozycji żaluzji nawiewu
- ▶ działanie wyciszone
- ▶ funkcja zatrzymująca zimne powietrze

Oszczędność energii:

- ▶ tryb czuwania 1 W
- ▶ timer
- ▶ utrzymywanie temperatury na poziomie 8°C

Dane techniczne - Climate 5000 RAC

Grzanie



A++ → D

Chłodzenie



A++ → D



Nazwa kompletu Nr katalogowy			5000 RAC 2,6 8734150691	5000 RAC 3,5 8734150692	5000 RAC 5,3 8734150693	5000 RAC 7,0 8734150694	
Jednostka wewnętrzna Nr katalogowy			RAC 2,6-3 IBW 7733700722	RAC 3,5-3 IBW 7733700723	RAC 5,3-3 IBW 7733700724	RAC 7-3 IBW 7733700723	
Jednostka zewnętrzna Nr katalogowy			RAC 2,6-2 OUE 8733500822	RAC 3,5-2 OUE 8733500823	RAC 5,3-2 OUE 8733500824	RAC 7-2 OUE 8733500825	
Zasilanie		V/Hz/Faza	220-240/-50/1				
Maksymalny pobór mocy		W	2150		2950	3850	
Maksymalny prąd pracy		A	10	10	13,5	17,5	
Chłodzenie	Wydajność	Nominalna	kW	2,6	3,5	5,3	7,0
	Pobór mocy	Nominalny (min.-maks.)	W	710 (100-1240)	1237 (100-1580)	1539 (140-2360)	2345 (160-2960)
	Prąd roboczy	Nominalny (min.-maks.)	A	3,1 (0,4-5,4)	5,4 (0,5-6,9)	6,9 (0,6-10,3)	10,2 (0,7-13,3)
	EER		W/W	3,41	2,81	3,21	3,01
	SEER		W/W	6,2	6,1	7,1	6,1
	Klasa energetyczna ErP			A++			
	Roczne zużycie energii elektrycznej		kWh/rok	147	201	256	412
Grzanie	Wydajność	Nominalna	kW	2,9	3,8	5,6	7,3
	Pobór mocy	Nominalny (min.-maks.)	W	739 (120-1200)	964 (100-1580)	1480 (200-2410)	2035 (260-3140)
	Prąd roboczy	Nominalny (min.-maks.)	A	3,2 (0,5-5,2)	4,2 (0,4-6,9)	6,4 (0,9-10,5)	10,2 (1,1-13,3)
	COP		W/W	3,81	3,21	3,41	3,21
	SCOP		W/W	4,0			
	Klasa energetyczna ErP			A+			
	Roczne zużycie energii elektrycznej		kWh/rok	735	805	1435	1697
Jednostka wewnętrzna	Wymiary	szer. x wys. x gł.	mm	805x285x194	805x285x194	957x302x213	1040x327x220
	Opakowanie	szer. x wys. x gł.	mm	870x360x270	870x360x270	1035x380x295	1120x410x310
	Masa	netto/brutto	kg	7,5/9,7	7,5/9,7	10,0/13,0	12,3/15,8
	Przepływ powietrza	(maks./śr./min.)	m ³ /h	520/460/360	600/500/360	840/680/540	980/800/640
	Poziom ciśnienia akustycznego	(maks./śr./min./Si.)	dB(A)	40/30/26/21	40/34/26/22	44/37/30/25	46/42/35/28
	Poziom mocy akustycznej	Wysoki	dB(A)	53	53	55	59
Jednostka zewnętrzna	Wymiary	szer. x wys. x gł.	mm	770x555x300		800x554x333	845x702x363
	Masa	netto/brutto	kg	22,8/25,2		34,0/36,7	51,5/54,5
	Sprężarka	Typ		Rotacyjna			
		Prąd roboczy (nominalny)	A	4,9		7,5	9,4
	Przepływ powietrza		m ³ /h	1700		2500	3000
	Poziom ciśnienia akustycznego		dB(A)	56	56	56	60
	Poziom mocy akustycznej		dB(A)	61	65	61	67
Instalacja	Czynnik chłodniczy	Typ		R32			
		Potencjał ocieplenia	GWP	675			
		Fabryczna ilość	kg	0,5		1,0	1,6
		Dodatkowa ilość (pow. 5 m)	g/m	12			
	Przyłącza rur	Ciecz / Gaz	mm(inch)	Φ6,35/Φ9,52 (1/4"/3/8")		Φ6,35/Φ12,7 (1/4"/1/2")	Φ9,52/Φ15,9 (3/8"/5/8")
		Maks. długość instalacji	m	25		30	50
		Maks. różnica poziomów	m	10		20	25
	Zasilanie (do jedn. zewn.)	Jend. zewnętrzna	mm ²	3x2,5			
		Jedn. wewn. (z komunikacją)	mm ²	5x1,5			
		Zabezpieczenie	A	10	16		20
	Typ sterownika			Standardowy bezprzewodowy			
Optymalny zakres pracy	Chłodzenie	°C	-15-50				
	Grzanie	°C	-15-30				

Podane wydajności obliczone przy poniższych parametrach:

chłodzenie: temperatura wewnętrzna 27°C (DB)/19°C (WB); temperatura zewnętrzna 35°C (DB)/24°C (WB); grzanie: temperatura wewnętrzna 20°C (DB)/15°C (WB); temperatura zewnętrzna 7°C (DB)/6°C (WB); Długość instalacji rur dla połączonych jednostek 7,5 m. Różnica wysokości między jednostką zewnętrzną i wewnętrzną 0 m.

Wymiary, dane techniczne i funkcje mogą ulec zmianie co jest podyktowane udoskonalaniem produktu. Urządzenia zawierają fluorowane gazy cieplarniane R32.

Klimatyzatory pokojowe

Climate 8500 RAC

Climate 8500 RAC to model z wyszukaną stylistyką, działający na przyjaznym środowisku czynnika chłodniczym R32, dającym lepszą wydajność urządzenia.



Zdrowie oraz dobre samopoczucie:

- ▶ filtr BIO
- ▶ filtr HD (wysokiej gęstości)
- ▶ filtr katalityczny
- ▶ funkcja samooczyszczania

Niezawodność pracy:

- ▶ wykrywanie wycieku czynnika chłodniczego
- ▶ działanie w trybie awaryjnym
- ▶ autodiagnoza pracy
- ▶ praca w niskich temperaturach do -15°C
- ▶ kompensacja temperatury
- ▶ zewnętrzny wentylator o dwunastu prędkościach,
- ▶ z płynną modulacją
- ▶ autostart

Komfort i efektywność:

- ▶ funkcja Follow Me
- ▶ tryb snu
- ▶ smart Pilot
- ▶ kompatybilność z systemem mono i multi
- ▶ funkcja Turbo
- ▶ automatyczna zmiana kierunku nawiewu w pionie i poziomie
- ▶ zapamiętywanie pozycji żaluzji nawiewu
- ▶ działanie wyciszone
- ▶ funkcja zatrzymująca zimne powietrze

Oszczędność energii:

- ▶ tryb czuwania 1 W
- ▶ timer
- ▶ utrzymywanie temperatury na poziomie 8°C
- ▶ tryb ECO

Dane techniczne - Climate 8500 RAC

Grzanie



A++ → D

Chłodzenie



A++ → D



Nazwa kompletu Nr katalogowy		8500 RAC 2,6 8734150389	8500 RAC 3,5 8734150390	8500 RAC 5,3 8734150391	8500 RAC 7,0 8734150392		
Jednostka wewnętrzna Nr katalogowy		RAC 2,6-3 IPW 7739834902	RAC 3,5-3 IPW 7739834904	RAC 5,3-3 IPW 7739834906	RAC 7-3 IPW 7739834908		
Jednostka zewnętrzna Nr katalogowy		RAC 2,6-3 OU 7739834903	RAC 3,5-3 OU 7739834905	RAC 5,3-3 OU 7739834907	RAC 7-3 OU 7739834909		
Zasilanie		V/Hz/Faza	220-240/-50/1				
Maksymalny pobór mocy		W	2075	2200	2550	3600	
Maksymalny prąd pracy		A	9,5	10	11,5	16	
Chłodzenie	Wydajność	Nominalna	kW	2,6	3,5	5,3	7,3
	Pobór mocy	Nominalny (min.-maks.)	W	703 (70-1230)	1089 (50-1600)	1538 (120-2390)	2402 (230-3350)
	Prąd roboczy	Nominalny (min.-maks.)	A	3,05 (0,3-5,3)	4,74 (0,2-6,9)	6,68 (0,5-10,4)	10,44 (1,0-14,1)
	EER		W/W	3,81	3,21	3,41	3,01
	SEER		W/W	7,1	7,0	6,4	6,4
	Klasa energetyczna ErP			A++			
	Roczne zużycie energii elektrycznej		kWh/rok	128	175	290	394
Grzanie	Wydajność	Nominalna	kW	2,98	3,8	5,6	7,9
	Pobór mocy	Nominalny (min.-maks.)	W	696 (140-1310)	1000 (130-1710)	1462 (190-2490)	2235 (230-3370)
	Prąd roboczy	Nominalny (min.-maks.)	A	3,03 (0,6-5,7)	4,35 (0,6-7,4)	6,35 (0,8-10,8)	3,41 (1,4-14,4)
	COP		W/W	4,21	3,81	3,81	3,41
	SCOP		W/W	4,0	4,1	4,0	4,0
	Klasa energetyczna ErP			A+			
	Roczne zużycie energii elektrycznej		kWh/rok	875	922	1365	1785
Jednostka wewnętrzna	Wymiary	szer. x wys. x gł.	mm	722x290x187	802x297x189	965x319x215	1080x335x226
	Opakowanie	szer. x wys. x gł.	mm	790x370x270	875x375x285	1045x405x305	1155x415x315
	Masa	netto/brutto	kg	7,4/9,6	8,2/10,7	10,8/14,1	12,9/16,5
	Przepływ powietrza	(maks./śr./min.)	m ³ /h	521/429/259	539/478/294	750/505/420	1050/750/560
	Poziom ciśnienia akustycznego	(maks./śr./min./Si.)	dB(A)	37/29,5/22/20	38/30/22/20	42/33/27/21	46/40/30/26
	Poziom mocy akustycznej	Wysoki	dB(A)	53	55	57	60
Jednostka zewnętrzna	Wymiary	szer. x wys. x gł.	mm	770x555x300		800x554x333	845x700x320
	Masa	netto/brutto	kg	26,4/28,9	26,5/28,8	37/39,9	48/51,3
	Sprężarka	Typ		Rotacyjna			
		Prąd roboczy (nominalny)	A	5,3		7,1	9,4
	Przepływ powietrza		m ³ /h	2000		2100	2700
	Poziom ciśnienia akustycznego		dB(A)	55		57	59
	Poziom mocy akustycznej		dB(A)	59	60	64	66
Instalacja	Czynnik chłodniczy	Typ		R32			
		Potencjał ocieplenia	GWP	675			
		Fabryczna ilość	kg	0,7	0,8	1,25	1,6
	Przyłącza rur	Dodatkowa ilość (pow. 5 m)	g/m	12			24
		Ciecz / Gaz	mm(inch)	Φ6,35/Φ9,52 (1/4"/3/8")		Φ6,35/Φ12,7 (1/4"/1/2")	Φ9,52/Φ15,9 (3/8"/5/8")
		Maks. długość instalacji	m	25		30	50
	Zasilanie (do jedn. zewn.)	Maks. różnica poziomów	m	10		20	25
		Jend. zewnętrzna	mm ²	3x2,5			
		Jedn. wewn. (z komunikacją)	mm ²	5x1,5			
	Typ sterownika	Zabezpieczenie	A	10	16		20
				Standardowy bezprzewodowy			
Optymalny zakres pracy	Chłodzenie	°C	-15-50				
	Grzanie	°C	-15-30				

Podane wydajności obliczone przy poniższych parametrach:

chłodzenie: temperatura wewnętrzna 27°C (DB)/19°C (WB); temperatura zewnętrzna 35°C (DB)/24°C (WB); grzanie: temperatura wewnętrzna 20°C (DB)/15°C (WB); temperatura zewnętrzna 7°C (DB)/6°C (WB); Długość instalacji rur dla połączonych jednostek 7,5 m. Różnica wysokości między jednostką zewnętrzną i wewnętrzną 0 m.

Wymiary, dane techniczne i funkcje mogą ulec zmianie co jest podyktowane udoskonalaniem produktu. Urządzenia zawierają fluorowane gazy cieplarniane R32..

Klimatyzatory komercyjne Single Split Climate 5000 SCI CAS

Kompaktowa jednostka kasetonowa z 4-stronnym wyrzutem powietrza o 360-stopniowym zasięgu.



Niezawodność pracy:

- ▶ praca w szerokim zakresie temperatur (-15°C do 50°C)
- ▶ automatyczna diagnostyka błędów instalacji
- ▶ wbudowana pompka skroplin
- ▶ kompaktowe wymiary jednostek zewnętrznych

Komfort i efektywność:

- ▶ wbudowany Dry Contact
- ▶ pilot bezprzewodowy z tygodniowym harmonogramem
- ▶ funkcja Turbo
- ▶ zapamiętywanie pozycji żaluzji
- ▶ nawiew 360°
- ▶ możliwość instalacji długiej trasy między jednostkami

Dane techniczne - Climate 5000 SCI CAS

Grzanie



A++ → D

Chłodzenie



A++ → D



Nazwa kompletu				5000 SCI 18-1 CAS	5000 SCI 24 CAS	5000 SCI 36 CAS	5000 SCI 48 CAS	
Jednostka wewnętrzna Nr katalogowy				MS 18-1 CAS 7733700010	SCI 24 CAS 7739833673	SCI 36 CAS 7739833674	SCI 48 CAS 7739833675	
Jednostka zewnętrzna Nr katalogowy				SCI 18 OUE 8733500816	SCI 24 OUE 8733500817	SCI 36 OUE-3 8733500819	SCI 48 OUE-3 8733500820	
Chłodzenie	Wydajność	Nominalna	kW	5,3	7,0	10,5	14,0	
	Pobór mocy	Nominalny (min.-maks.)	W	1630 (270-2365)	2170 (400-3155)	4060 (975-4620)	5159 (1330-6200)	
	Prąd roboczy	Nominalny (min.-maks.)	A	5,44 (0,4-6,9)	9,9 (1,8-14,4)	7,0 (1,7-8,0)	8,9 (2,3-10,7)	
	EER		W/W	3,25	3,24	2,60	2,67	
	SEER		W/W	6,1	6,1	6,1	6,1	
	Klasa energetyczna ErP				A++		-	
	Roczne zużycie energii elektrycznej		kWh/rok	304	402	602	875	
	Grzanie	Wydajność	Nominalna	kW	5,6	7,6	11,1	16,1
Pobór mocy		Nominalny (min.-maks.)	W	1500 (295-2510)	1900 (400-3090)	3085 (880-4690)	4555 (1400-6765)	
Prąd roboczy		Nominalny (min.-maks.)	A	6,8 (1,38-11,50)	8,7 (1,8-14,1)	5,3 (1,5-8,1)	6,9 (2,1-11,7)	
COP			W/W	3,75	3,70	3,61	3,41	
SCOP			W/W		4,0			
Klasa energetyczna ErP					A+		-	
Roczne zużycie energii elektrycznej			kWh/rok	1470	1890	2835	4025	
Jednostka wewnętrzna		Zasilanie		V/Hz/Faza	220-240/- 50/1		380-415/- 50/3	
	Wymiary	szer. x wys. x gł.	mm	570x260x570	840x245x840	840x245x840	840x287x840	
	Opakowanie	szer. x wys. x gł.	mm	662x317x662	900x257x900	900x257x900	900x292x900	
	Masa	netto/brutto	kg	16,2/21,4	24/28	25,6/29,6	28/32,1	
	Przepływ powietrza	(maks./śr./min.)	m ³ /h	720/625/540	1450/1250/1100	1900/1750/1460	1850/1600/1400	
	Poziom ciśnienia akustycznego	(maks./śr./min.)	dB(A)	43/39/36	46/42/39	53/50/47	53/49/45	
	Poziom mocy akustycznej		dB(A)	56	59	61	65	
	Panel maskujący	Model (nr katalogowy)			Panel 9/12/18kBtu (7739834567)	Panel 24/36/48 (7739834566)		
Wymiary		szer. x wys. x gł.	mm	647x647x50	950x950x55			
Opakowanie		szer. x wys. x gł.	mm	715x715x123	1035x1035x90			
Masa		netto/brutto	kg	2,5/4,5	5/8			
Jednostka zewnętrzna	Zasilanie		V/Hz/Faza	220-240/-50/1		380-415/-50/3		
	Maksymalny pobór mocy		W	2950	2950	5600	6200	
	Maksymalny prąd roboczy		A	13,5	13,5	10,0	11,2	
	Wymiary	szer. x wys. x gł.	mm	800x554x333	845x702x363	946x810x410	952x1333x415	
	Opakowanie	szer. x wys. x gł.	mm	920x615x390	965x765x395	1090x875x500	1095x1480x495	
	Masa	netto/brutto	kg	33,7/36,6	66,8/72,6	81,5/87,0	106,7/119,9	
	Sprężarka	Typ			Rotacyjna			
		Prąd roboczy (Nominalny)	A		7,32	6,95	5,10	6,85
	Przepływ powietrza	(Nominalny)	m ³ /h		2000	2700	4000	7500
	Poziom ciśnienia akustycznego		dB(A)		55	62	64	66
	Poziom mocy akustycznej		dB(A)		62	64	68	72
Instalacja	Czynnik chłodniczy	Typ		-			R32	
		Potencjał ocieplenia	GWP				675	
		Fabryczna ilość	kg	1,15	1,5	2,4	2,8	
		Dodatkowa ilość czynnika (powyżej 5 m)	g/m	12	24			
	Przyłącza rur	Ciecz / Gaz	mm(inch)	Φ6,35/Φ12,7 (1/4"/1/2")		Φ9,52/Φ15,9(3/8"/5/8")		
		Maks. długość instalacji	m	30	50	65		
		Maks. różnica poziomów	m	20	25	30		
	Średnica rury skroplin	(Zewnętrzna)	mm	Φ32				
	Zasilanie (oddzielne) *opcjonalne zasilanie z jedn. zewn.	Jend. zewn. / jedn. wewn.*	mm ²	3x2,5/3x2,5		5x2,5/3x2,5		
		Komunikacja	mm ²	4x1,5		2x1,0 (ekranowane)		
		Zabezpieczenie	A	16	20		25	
	Typ sterownika			-				Standardowy bezprzewodowy
	Optymalny zakres pracy	Chłodzenie	°C					-15~-50
Grzanie		°C					-15~-24	

Podane wydajności obliczone przy poniższych parametrach: chłodzenie: temperatura wewnętrzna 27°C (DB)/19°C (WB); temperatura zewnętrzna 35°C (DB)/24°C (WB) grzanie: temperatura wewnętrzna 20°C (DB)/15°C (WB); temperatura zewnętrzna 7°C (DB)/6°C (WB), długość instalacji rur dla połączonych jednostek 7,5 m, różnica wysokości między jednostką zewnętrzną i wewnętrzną 0 m, wymiary, dane techniczne i funkcje mogą ulec zmianie co jest podyktowane udoskonalaniem produktu.

Klimatyzatory komercyjne Single Split Climate 5000 SCI DCT

Ten model charakteryzuje się mocnym wyrzutem powietrza, co przekłada się na elastyczną dystrybucję powietrza kanałami wentylacyjnymi.



Niezawodność pracy:

- ▶ praca w szerokim zakresie temperatur (-15°C do 50°C)
- ▶ automatyczna diagnostyka błędów instalacji
- ▶ wbudowana pompka skroplin
- ▶ kompaktowe wymiary jednostek zewnętrznych

Komfort i efektywność:

- ▶ wbudowany Dry Contact
- ▶ sterownik przewodowy z tygodniowym harmonogramem
- ▶ zmienny wlot powietrza (tył i dół)
- ▶ możliwość instalacji długiej trasy między jednostkami

Dane techniczne - Climate 5000 SCI DCT

Grzanie

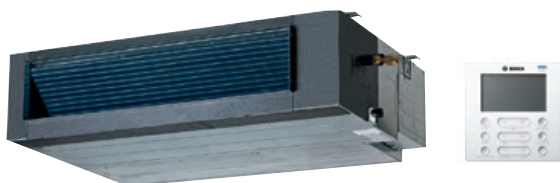


A++ → D

Chłodzenie



A++ → D



Nazwa kompletu				5000 SCI 18-2 DCT	5000 SCI 24-2 DCT	5000 SCI 30-2 DCT	5000 SCI 36-2 DCT	5000 SCI 42-2 DCT	5000 SCI 48-2 DCT	
Jednostka wewnętrzna Nr katalogowy				MS 18-2 DCT 7733700012	SCI 24-2 DCT 7739835549	SCI 30-2 DCT 7733700795	SCI 36-2 DCT 7739835550	SCI 42-2 DCT 7733700796	SCI 48-2 DCT 7739837939	
Jednostka zewnętrzna Nr katalogowy				SCI 18 OUE 8733500816	SCI 24 OUE 8733500817	SCI 30 OUE 7733700793	SCI 36 OUE-3 8733500819	SCI 42 OUE 7733700794	SCI 48 OUE-3 8733500820	
Chłodzenie	Wydajność	Nominalna	kW	5,3	7,0	8,8	10,5	12,4	14,1	
	Pobór mocy	Nominalny (min.-maks.)	W	1643 (352-2320)	2191 (548-3093)	2600 (590-3350)	4058 (1015-5729)	3653 (930-4350)	5200 (1300-7100)	
	Prąd roboczy	Nominalny (min.-maks.)	A	7,5 (1,53-10,08)	10,0 (2,38-13,45)	11,8 (3,0-15,5)	7,48 (1,87-10,56)	16,0 (4,2-19,1)	8,46 (2,12-13,0)	
	EER		W/W	3,21	2,60		2,71		2,41	
	SEER		W/W	6,1						
	Klasa energetyczna ErP		-	A++						
	Roczne zużycie energii elektrycznej		kWh/rok	304	402	505	602		809	
Grzanie	Wydajność	Nominalna	kW	5,6	7,0	9,4	11,1	13,5	16,1	
	Pobór mocy	Nominalny (min.-maks.)	W	1542 (386-2177)	1950 (488-2753)	2300 (530-2900)	3085 (770-4355)	3680 (840-4291)	4400 (1100-6212)	
	Prąd roboczy	Nominalny (min.-maks.)	A	7,06 (1,68-9,46)	8,9 (2,12-11,97)	10,6 (3,0-13,5)	5,7 (1,43-8,05)	16,2 (3,9-18,8)	7,0 (1,75-9,88)	
	COP		W/W	3,61	3,61		3,61		3,73	
	SCOP		W/W	4,0						
	Klasa energetyczna ErP		-	A+						
	Roczne zużycie energii elektrycznej		kWh/rok	1512	1911	2800	2968		5670	
Jednostka wewnętrzna	Zasilanie	V/Hz/Faza	220-240/-50/1			380-415/-50/3		220-240/-50/1	380-415/-50/3	
	Wymiary	szer. x wys. x gł.	mm	880x210x674	1100x249x774	1360x249x774	1360x249x774	1200x300x874	1200x300x874	
	Opakowanie	szer. x wys. x gł.	mm	1070x270x725	1305x305x805	1570x315x805	1570x305x805	1405x365x915	1405x355x915	
	Masa	netto/brutto	kg	25/31	31/39	46,3/54,5	40/48	52,8/61,3	46/55	
	Przepływ powietrza	(maks./śr./min.)	m ³ /h	939/862/691	1099/782/487	1400/1015/635	1424/1108/572	1871/1574/1047	2097/1739/1132	
	Poziom ciśnienia akustycznego	(maks./śr./min.)	dB(A)	42/40/38	42/39/36	45,5/43/40	41/40/39	53,5/51,3/48,8	52/50/48	
	Poziom mocy akustycznej		dB(A)	58	62	65	61	71	71	
	ESP	Nominalne	Pa	25	25	37	37	50	50	
	Zakres	Pa	0-100	0-160	0-160	0-160	0-160	0-160		
Jednostka zewnętrzna	Zasilanie	V/Hz/Faza	220-240/-50/1			380-415/-50/3		220-240/-50/1	380-415/-50/3	
	Maksymalny pobór mocy	W	2950	2950	3600	5600	4800	6200		
	Maksymalny prąd roboczy	A	13,5	13,5	17	10,0	23	11,2		
	Wymiary	szer. x wys. x gł.	mm	800x554x333	845x702x363	946x810x410	946x810x410	946x810x410	952x1333x415	
	Opakowanie	szer. x wys. x gł.	mm	920x615x390	965x765x395	1090x885x500	1090x875x500	1090x885x500	1095x1480x495	
	Masa	netto/brutto	kg	33,7/36,6	66,8/72,6	56,9/61,8	81,5/87,0	73,9/78,9	106,7/119,9	
	Sprężarka	Typ	-	Rotacyjna						
		Prąd roboczy (Nominalny)	A	7,32	6,95	9,45	5,10	5,38	6,85	
	Przepływ powietrza	(Nominalny)	m ³ /h	2000	2700	3600	4000	3800	7500	
	Poziom ciśnienia akustycznego		dB(A)	55	62	58,5	64	65	66	
Poziom mocy akustycznej		dB(A)	59	65	67	67	72	72		
Instalacja	Czynnik chłodniczy	Typ	-	R32						
		Potencjał ocieplenia	GWP	675						
		Fabryczna ilość	kg	1,15	1,5	2,0	2,4	2,8	2,8	
	Przyłącza rur	Dodatkowa ilość czynnika (powyżej 5 m)	g/m	24						
		Ciecz / Gaz	mm(inch)	Φ6,35/Φ12,7 (1/4"/1/2")						
		Maks. długość instalacji	m	30	50			65		
		Maks. różnica poziomów	m	20	25			30		
		Średnica rury skroplin (Zewnętrzna)	mm	Φ32						
	Zasilanie (oddzielne)	Jend. zewn. / jedn. wewn.*	mm ²	3x2,5/3x2,5	3x2,5/3x2,5	3x4/3x2,5	5x2,5/3x2,5	3x4/3x2,5	5x2,5/3x2,5	
	*opcjonalne zasilanie z jedn. zewn.	Komunikacja	mm ²	2x1,0 (ekranowane)						
		Zabezpieczenie	A	16	20	32	20	32	25	
	Typ sterownika		-	Standardowy przewodowy (opcjonalnie bezprzewodowy)						
Optymalny zakres pracy	Chłodzenie	°C	-15-50							
	Grzanie	°C	-15-24							

Podane wydajności obliczone przy poniższych parametrach: chłodzenie: temperatura wewnętrzna 27°C (DB)/19°C (WB); temperatura zewnętrzna 35°C (DB)/24°C (WB) grzanie: temperatura wewnętrzna 20°C (DB)/15°C (WB); temperatura zewnętrzna 7°C (DB)/6°C (WB), długość instalacji rur dla połączonych jednostek 7,5 m, różnica wysokości między jednostką zewnętrzną i wewnętrzną 0 m, wymiary, dane techniczne i funkcje mogą ulec zmianie co jest podyktowane udoskonalaniem produktu.

Klimatyzatory komercyjne Single Split Climate 5000 SCI FCE

Jednostka przypodłogowo-podstropowa z serii Climate charakteryzuje się szerokim zakresem stosowania, dzięki dwukierunkowym nawiewie od góry lub od dołu urządzenia.



Niezawodność pracy:

- ▶ praca w szerokim zakresie temperatur (-15°C do 50°C)
- ▶ automatyczna diagnostyka błędów instalacji
- ▶ kompaktowe wymiary jednostek zewnętrznych

Komfort i efektywność:

- ▶ wbudowany Dry Contact
- ▶ pilot bezprzewodowy z tygodniowym harmonogramem
- ▶ automatyczna zmiana kierunku nawiewu (pozioma)
- ▶ automatyczna zmiana kierunku nawiewu (pionowa)
- ▶ dwukierunkowy nawiew powietrza (góra i/lub dół)
- ▶ możliwość instalacji długiej trasy między jednostkami

Dane techniczne - Climate 5000 SCI FCE

Grzanie



A++ → D

Chłodzenie



A++ → D

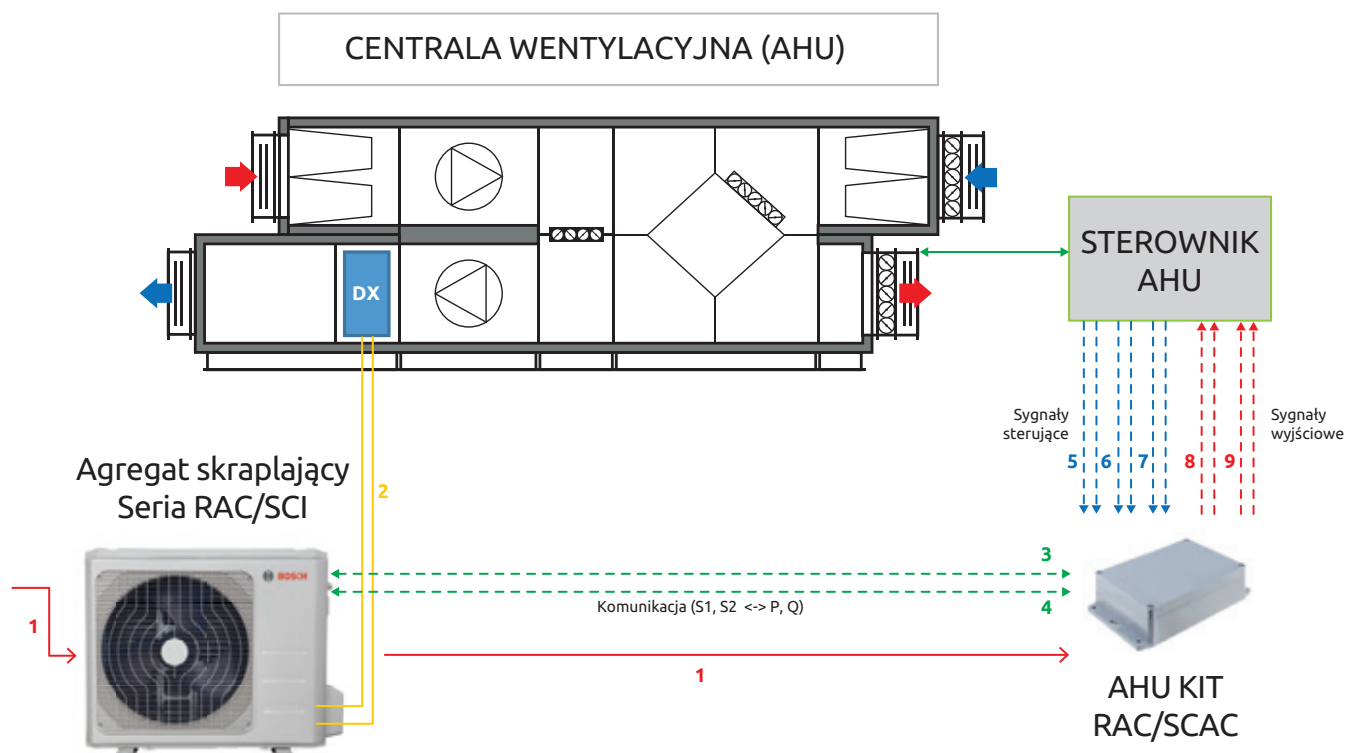


Nazwa kompletu				5000 SCI 18 FCE	5000 SCI 24 FCE	5000 SCI 36 FCE	5000 SCI 48 FCE	
Jednostka wewnętrzna Nr katalogowy				SCI 18 FCE 8733500821	SCI 24 FCE 7739834571	SCI 36 FCE 7739834572	SCI 48 FCE 7739834573	
Jednostka zewnętrzna Nr katalogowy				SCI 18 OUE 8733500816	SCI 24 OUE 8733500817	SCI 36 OUE-3 8733500819	SCI 48 OUE-3 8733500820	
Chłodzenie	Wydajność	Nominalna	kW	5,3	7,0	10,5	14,0	
	Pobór mocy	Nominalny (min.-maks.)	W	1633 (670-1850)	2190 (480-2930)	3750 (870-4500)	5500 (1158-6003)	
	Prąd roboczy	Nominalny (min.-maks.)	A	7,2 (3,2-8,2)	10,0 (2,1-13,1)	5,8 (1,2-8,2)	9,1 (1,8-9,8)	
	EER		W/W	3,21	3,22	2,58	2,71	
	SEER		W/W	6,1				
	Klasa energetyczna ErP		-	A++				
	Roczne zużycie energii elektrycznej		kWh/rok	304	402	602	803	
Grzanie	Wydajność	Nominalna	kW	5,6	7,0	11,1	16,4	
	Pobór mocy	Nominalny (min.-maks.)	W	1542(386-2177)	1900 (400-3090)	3085 (880-4690)	4810 (1465-6590)	
	Prąd roboczy	Nominalny (min.-maks.)	A	7,06 (1,68-9,46)	8,7 (1,8-14,1)	5,3 (1,5-8,1)	8,3 (2,5-11,4)	
	COP		W/W	3,61	3,68	3,59	3,40	
	SCOP		W/W	4,0				
	Klasa energetyczna ErP		-	A+				
	Roczne zużycie energii elektrycznej		kWh/rok	1435	1890	3150	4130	
Jednostka wewnętrzna	Zasilanie		V/Hz/Faza	220-240/~ 50/1		380-415/~50/3		
	Wymiary	szer. x wys. x gł.	mm	1068x675x235		1650x675x235	1650x675x235	
	Opakowanie	szer. x wys. x gł.	mm	1145x755x313		1725x755x313	1725x755x313	
	Masa	netto/brutto	kg	28,0/33,3	25/30	40/47	38/45	
	Wentylator	Prędkość (maks./śr./min.)	obr./min.	1300/1200/1100	1200/1080/890	1300/1100/850		
	Przepływ powietrza	(maks./śr./min.)	m ³ /h	880/760/650	1208/1066/853	2160/1844/1431	2329/1930/1417	
	Poziom ciśnienia akustycznego	(maks./śr./min.)	dB(A)	41,5/38,5/34,5	50/46/41	51/47/42	54/50/46	
	Poziom mocy akustycznej		dB(A)	58	61	59	66	
Jednostka zewnętrzna	Zasilanie		V/Hz/Faza	220-240/~50/1		380-415/~50/3		
	Maksymalny pobór mocy		W	2950	2950	5600	6200	
	Maksymalny prąd roboczy		A	13,5	13,5	10,0	11,2	
	Wymiary	szer. x wys. x gł.	mm	800x554x333	845x702x363	946x810x410	952x1333x415	
	Opakowanie	szer. x wys. x gł.	mm	920x615x390	965x765x395	1090x875x500	1095x1480x495	
	Masa	netto/brutto	kg	33,7/36,6	66,8/72,6	81,5/87,0	106,7/119,9	
	Sprężarka	Typ	-	Rotacyjna				
		Prąd roboczy (Nominalny)	A	7,32	6,95	5,10	6,85	
	Wentylator	Prędkość (wys.)	r/min.	800/750/700	850/600	1050/850	850	
	Przepływ powietrza	(Nominalny)	m ³ /h	2000	2700	4000	7500	
Poziom ciśnienia akustycznego		dB(A)	55	62	64	66		
Poziom mocy akustycznej		dB(A)	64	65	66	72		
Instalacja	Czynnik chłodniczy	Typ	-	R32				
		Potencjał ocieplenia	GWP	675				
		Fabryczna ilość	kg	1,15	1,5	2,4	2,8	
		Dodatkowa ilość czynnika (powyżej 5 m)	g/m	12	24			
	Przyłącza rur	Ciecz / Gaz	mm(inch)	Φ6,35/Φ12,7 (1/4"/1/2")				
		Maks. długość instalacji	m	30	50	65		
		Maks. różnica poziomów	m	20	25	30		
	Średnica rury skroplin (Zewnętrzna)	mm	Φ32					
	Zasilanie (oddzielne) *opcjonalne zasilanie z jedn. zewn.	Jend. zewn. / jedn. wewn.*	mm ²	3x2,5/3x2,5			5x2,5/3x2,5	
		Komunikacja	mm ²	4x1,5	2x1,0 (ekranowane)			
		Zabezpieczenie	A	16	20		25	
Typ sterownika		-	Standardowy bezprzewodowy					
Optymalny zakres pracy	Chłodzenie	°C	-15-50					
	Grzanie	°C	-15-24					

Podane wydajności obliczone przy poniższych parametrach: chłodzenie: temperatura wewnętrzna 27°C (DB)/19°C (WB); temperatura zewnętrzna 35°C (DB)/24°C (WB) grzanie: temperatura wewnętrzna 20°C (DB)/15°C (WB); temperatura zewnętrzna 7°C (DB)/6°C (WB), długość instalacji rur dla połączonych jednostek 7,5 m, różnica wysokości między jednostką zewnętrzną i wewnętrzną 0 m, wymiary, dane techniczne i funkcje mogą ulec zmianie co jest podyktowane udoskonalaniem produktu.

Poglądowy schemat podłączenia zestawu AHU KIT do 14kW

Schemat połączeń AHU KIT z agregatem skraplającym Bosch i centralą wentylacyjną (z chłodziwą freonową DX)



- 1 - Zasilanie agregatu / AHU kit
- 2 - Rury freonowe (izolowana miedź)
- 3 - S1 (dla RAC)
- 4 - S2 (wraz z S1 dla modeli SCI <5,3kW)
- 5 - Grzanie
- 6 - Chłodzenie
- 7 - 0-10V
- 8 - Alarm
- 9 - Defrost

Klimatyzatory Multi Split Climate 3000i Climate 5000i

Skuteczne rozwiązania zastosowane w tych jednostkach zapewnią niezawodność pracy i spokój na lata. Nowy moduł daje możliwość sterowania zdalnego poprzez aplikację HomeCom Easy.



Zdrowie oraz dobre samopoczucie:

- ▶ filtr HD (wysokiej gęstości)
- ▶ filtr katalityczny
- ▶ funkcja samooczyszczania (iClean)
- ▶ filtr BIO (tylko CL5000i)
- ▶ jonizator (tylko CL5000i)

Niezawodność pracy:

- ▶ wykrywanie wycieku czynnika chłodniczego
- ▶ autodiagnoza pracy
- ▶ praca w niskich temperaturach w trybie grzania i chłodzenia (-15°C katalogowo)
- ▶ kompensacja temperatury
- ▶ wentylator jednostki zewnętrznej o dwunastu prędkościach, z płynną modulacją
- ▶ autorestart

Komfort i efektywność:

- ▶ funkcja Follow Me (przy użyciu pilota)
- ▶ tryb snu
- ▶ smart Pilot
- ▶ kompatybilność z systemem mono i multi
- ▶ funkcja Turbo
- ▶ automatyczna zmiana kierunku nawiewu w pionie i poziomie (3D) (w poziomie tylko CL5000i)
- ▶ zapamiętywanie pozycji żaluzji i nawiewu
- ▶ działanie wyciszone
- ▶ inteligentne zabezpieczenie przed zimnym powietrzem
- ▶ tryb unikania bezpośredniego nadmuchu powietrza (Wind Avoid me)
- ▶ sterowanie zdalne Wi-Fi (wyposażenie dodatkowe)

Oszczędność energii:

- ▶ tryb czuwania 1 W
- ▶ timer (24 h)
- ▶ utrzymywanie temperatury na poziomie 8°C
- ▶ tryb ECO

Dane techniczne - Climate 3000i ściennie, 5000i ściennie

Grzanie



A++ → D

Chłodzenie



A++ → D



Model				CL3000iU W 26 E	CL3000iU W 35 E	CL3000iU W 53 E	CL3000iU W 70 E
Nr katalogowy				7733701564	7733701566	7733701568	7733701570
Zasilanie			V/Hz/Faza	220-240/-50/1			
Chłodzenie	Wydajność	Nominalna	kW	2,6	3,5	5,3	7,0
		Nominalna	Btu/h	9000	12000	18000	24000
	Pobór mocy	Nominalny	W	23	23	36	68
	Prąd roboczy	Nominalny	A	0,1	0,1	0,15	0,28
Grzanie	Wydajność	Nominalna	kW	2,9	3,8	5,6	7,3
		Nominalna	Btu/h	10000	13000	19000	25000
	Pobór mocy	Nominalny	W	23	23	34	62
	Prąd roboczy	Nominalny	A	0,1	0,1	0,15	0,28
Instalacja	Jednostka wewn.	szer. x gł. x wys.	mm	729x200x292	802x200x295	971x228x321	1082x234x337
	Opakowanie	szer. x gł. x wys.	mm	790x270x370	875x285x375	1045x305x405	1155x315x415
	Masa	netto/brutto	kg	8/10,5	8,7/11,5	11,2/14,6	13,6/17,3
	Przepływ powietrza	maks./śr./min.	m/h	520/460/330	530/400/350	800/600/500	1090/770/610
	Poziom ciśnienia akustycznego	maks./śr./min.	dB(A)	37/32/22	37/32/22	41/37/31	46/37/34,5
	Poziom mocy akustycznej		dB(A)	55	56	56	62
	Przyłącza rur	Ciecz / Gaz	mm(inch)	6.35mm(1/4")/9.52mm(3/8")	6.35mm(1/4")/9.52mm(3/8")	6.35mm(1/4")/Φ12.7(1/2")	9.52mm(3/8")/Φ15.9(5/8")
Typ sterownika			-	Standardowy bezprzewodowy			

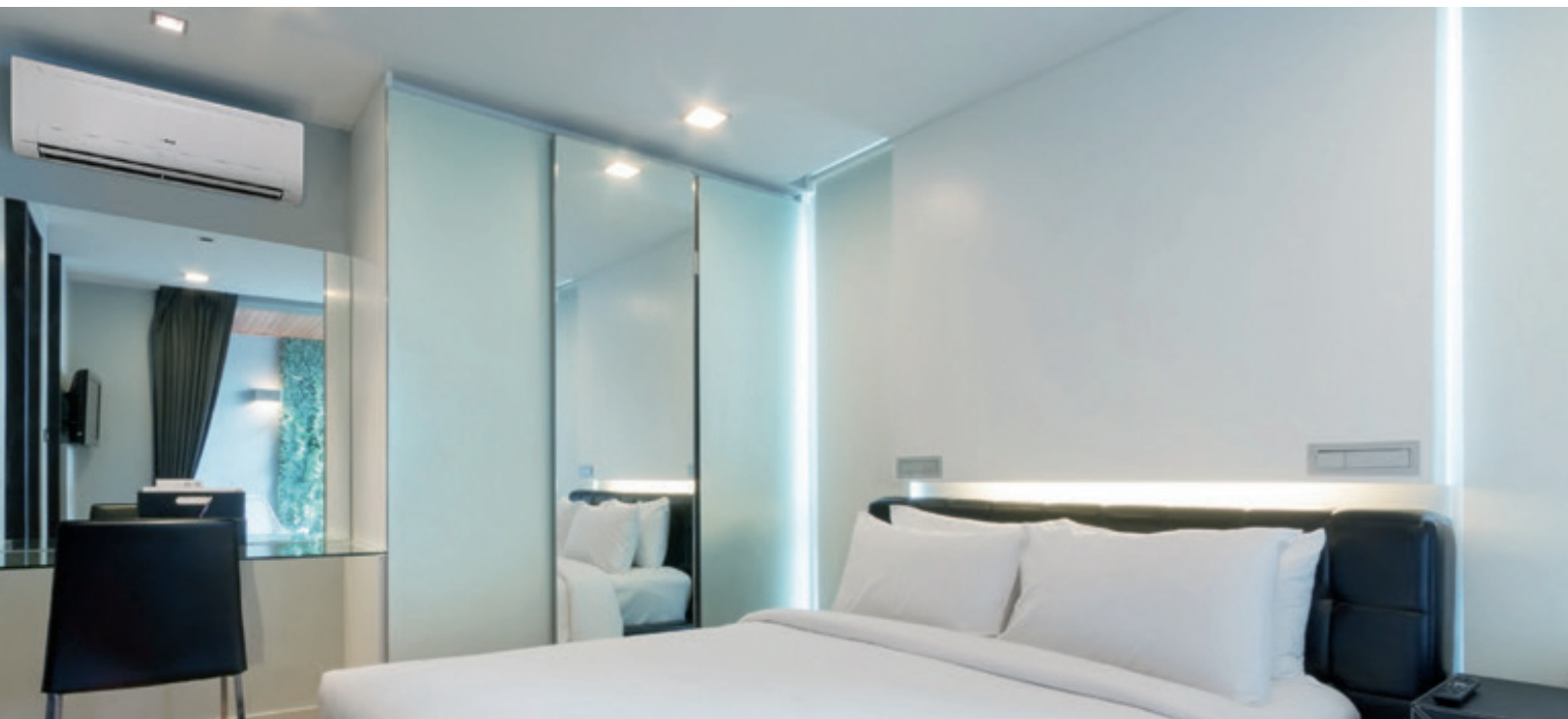
Podane wydajności obliczone przy poniższych parametrach: chłodzenie: temperatura wewnętrzna 27°C (DB)/19°C (WB); temperatura zewnętrzna 35°C (DB)/24°C (WB) grzanie: temperatura wewnętrzna 20°C (DB)/15°C (WB); temperatura zewnętrzna 7°C (DB)/6°C (WB), długość instalacji rur dla połączonych jednostek 7,5 m, różnica wysokości między jednostką zewnętrzną i wewnętrzną 0 m, wymiary, dane techniczne i funkcje mogą ulec zmianie co jest podyktowane udoskonalaniem produktu.

Model				CL5000iU W 26 E	CL5000iU W 35 E
Nr katalogowy				7733701572	7733701574
Zasilanie			V/Hz/Faza	220-240/-50/1	
Chłodzenie	Wydajność	Nominalna	kW	2,6	3,5
		Nominalna	Btu/h	9000	12000
	Pobór mocy	Nominalny	W	23	23
	Prąd roboczy	Nominalny	A	0,11	0,11
Grzanie	Wydajność	Nominalna	kW	2,9	3,8
		Nominalna	Btu/h	9500	13000
	Pobór mocy	Nominalny	W	23	23
	Prąd roboczy	Nominalny	A	0,11	0,11
Instalacja	Jednostka wewn.	szer. x gł. x wys.	mm	802x200x295	802x200x295
	Opakowanie	szer. x gł. x wys.	mm	875x285x375	875x285x375
	Masa	netto/brutto	kg	8,7/11,5	8,7/11,3
	Przepływ powietrza	maks./śr./min.	m/h	510/360/300	520/370/310
	Poziom ciśnienia akustycznego	maks./śr./min.	dB(A)	37/32/22	38/33/22
	Poziom mocy akustycznej		dB(A)	56	60
	Przyłącza rur	Ciecz / Gaz	mm(inch)	Φ6,35/Φ9,52 (1/4"/3/8")	
Typ sterownika			-	Standardowy bezprzewodowy	

Podane wydajności obliczone przy poniższych parametrach: chłodzenie: temperatura wewnętrzna 27°C (DB)/19°C (WB); temperatura zewnętrzna 35°C (DB)/24°C (WB) grzanie: temperatura wewnętrzna 20°C (DB)/15°C (WB); temperatura zewnętrzna 7°C (DB)/6°C (WB), długość instalacji rur dla połączonych jednostek 7,5 m, różnica wysokości między jednostką zewnętrzną i wewnętrzną 0 m, wymiary, dane techniczne i funkcje mogą ulec zmianie co jest podyktowane udoskonalaniem produktu.

Klimatyzatory Multi Split Climate 5000 RAC Climate 8500 RAC

Urządzenia klimatyzacyjne z linii Climate 5000 RAC i Climate 8500 RAC, dzięki zastosowaniu innowacyjnych rozwiązań, są energooszczędne, ciche, łatwe w montażu, eksploatacji i obsłudze oraz dbają o środowisko naturalne.



Zdrowie oraz dobre samopoczucie:

- ▶ filtr BIO
- ▶ filtr HD (wysokiej gęstości)
- ▶ filtr katalityczny

Niezawodność pracy:

- ▶ wykrywanie wycieku czynnika chłodniczego
- ▶ działanie w trybie awaryjnym
- ▶ autodiagnoza pracy
- ▶ praca w niskich temperaturach w trybie grzania i chłodzenia (-15°C katalogowo)
- ▶ kompensacja temperatury
- ▶ wentylator jednostki zewnętrznej o dwunastu prędkościach, z płynną modulacją
- ▶ autorestart

Komfort i efektywność:

- ▶ funkcja Follow Me
- ▶ tryb snu
- ▶ smart Pilot
- ▶ kompatybilność z systemem mono i multi
- ▶ funkcja Turbo
- ▶ automatyczna zmiana kierunku nawiewu (pionowo)
- ▶ zapamiętywanie pozycji żaluzji nawiewu
- ▶ działanie wyciszone

Oszczędność energii:

- ▶ tryb czuwania 1 W
- ▶ timer
- ▶ utrzymywanie temperatury na poziomie 8°C
- ▶ tryb ECO (funkcja dostępna dla modeli Bosch Climate RAC 8500)

Dane techniczne - Climate 5000 RAC, Climate 8500 RAC

GrzanieA⁺⁺ → D**Chłodzenie**A⁺⁺ → D

Model				MS 2,2 IBW	RAC 2,6-3 IBW	RAC 3,5-3 IBW	RAC 5,3-3 IBW	RAC 7-3 IBW	
Nr katalogowy				8733501984	7733700722	7733700723	7733700724	7733700725	
Zasilanie			V/Hz/Faza	220-240/-50/1					
Chłodzenie	Wydajność	Nominalna	kW	2,2	2,6	3,5	5,3	7,3	
		Nominalna	Btu/h	7000	9000	12000	18000	24000	
	Pobór mocy	Nominalny	W	20			31	42	
	Prąd roboczy	Nominalny	A	0,1			0,15	0,2	
Grzanie	Wydajność	Nominalna	kW	2,3	2,9	3,8	5,6	7,3	
		Nominalna	Btu/h	8000	10000	13000	19000	25000	
	Pobór mocy	Nominalny	W	20			31	42	
	Prąd roboczy	Nominalny	A	0,1			0,15	0,2	
Instalacja	Jednostka wewn.	szer. x wys. x gł.	mm	805x285x194			957x302x213	1040x327x220	
	Opakowanie	szer. x wys. x gł.	mm	870x360x270			1035x380x295	1120x405x310	
	Masa	netto/brutto	kg	7,5/9,7			10/13	12,3/15,8	
	Przepływ powietrza	maks./śr./min.	m ³ /h	520/460/340			600/500/360	840/680/540	
	Poziom ciśnienia akustycznego	maks./śr./min./noc	dB(A)	40/30/26/25			40/34/26/23	44/37/30/25	44,5/42/34,5/27
		Poziom mocy akustycznej	dB(A)	53	52	53	56	59	
	Przyłącza rur	Ciecz / Gaz	mm(inch)	Φ6,35/Φ9,52 (1/4"/3/8")			Φ6,35/Φ12,7 (1/4"/1/2")	Φ9,52/Φ15,9 (3/8"/5/8")	
	Typ sterownika				Standardowy bezprzewodowy				

Podane wydajności obliczone przy poniższych parametrach: chłodzenie: temperatura wewnętrzna 27°C (DB)/19°C (WB); temperatura zewnętrzna 35°C (DB)/24°C (WB) grzanie: temperatura wewnętrzna 20°C (DB)/15°C (WB); temperatura zewnętrzna 7°C (DB)/6°C (WB), długość instalacji rur dla połączonych jednostek 7,5 m, różnica wysokości między jednostką zewnętrzną i wewnętrzną 0 m, wymiary, dane techniczne i funkcje mogą ulec zmianie co jest podyktowane udoskonalaniem produktu.

Model				RAC 2,6-3 IPW	RAC 3,5-3 IPW	RAC 5,3-3 IPW	RAC 7-3 IPW	
Nr katalogowy				7739834902	7739834904	7739834906	7739834908	
Zasilanie			V/Hz/Faza	220-240/-50/1				
Chłodzenie	Wydajność	Nominalna	kW	2,6	3,5	5,3	7,0	
		Nominalna	Btu/h	9000	12000	18000	24000	
	Pobór mocy	Nominalny	W	24			62	
	Prąd roboczy	Nominalny	A	0,11			0,28	
Grzanie	Wydajność	Nominalna	kW	3,1	3,8	5,7	7,9	
		Nominalna	Btu/h	9500	13000	19000	26000	
	Pobór mocy	Nominalny	W	24			62	
	Prąd roboczy	Nominalny	A	0,11			0,28	
Instalacja	Jednostka wewn.	szer. x wys. x gł.	mm	722x187x290	802x189x297	965x215x319	1080x226x335	
	Opakowanie	szer. x wys. x gł.	mm	790x270x370	875x285x375	1045x305x405	1155x415x315	
	Masa	netto/brutto	kg	7,3/9,7	8,2/10,7	10,8/14,1	12,9/16,5	
	Przepływ powietrza	maks./śr./min.	m ³ /h	420/310/240	520/460/270	750/500/420	1060/830/610	
	Poziom ciśnienia akustycznego	maks./śr./min.	dB(A)	37/33/23	39/35/24	42/34/29	48/43/32	
		Poziom mocy akustycznej	dB(A)	53	52	57	61	
	Przyłącza rur	Ciecz / Gaz	mm(inch)	Φ6,35/Φ9,52 (1/4"/3/8")			Φ6,35/Φ12,7 (1/4"/1/2")	Φ9,52/Φ15,9 (3/8"/5/8")
	Typ sterownika				Standardowy bezprzewodowy			

Podane wydajności obliczone przy poniższych parametrach: chłodzenie: temperatura wewnętrzna 27°C (DB)/19°C (WB); temperatura zewnętrzna 35°C (DB)/24°C (WB) grzanie: temperatura wewnętrzna 20°C (DB)/15°C (WB); temperatura zewnętrzna 7°C (DB)/6°C (WB), długość instalacji rur dla połączonych jednostek 7,5 m, różnica wysokości między jednostką zewnętrzną i wewnętrzną 0 m, wymiary, dane techniczne i funkcje mogą ulec zmianie co jest podyktowane udoskonalaniem produktu.

Klimatyzatory Multi Split Climate 5000 MS CAS

Kompaktowa jednostka kasetonowa z 4-stronnym wyrzutem powietrza o 360-stopniowym zasięgu.



Niezawodność pracy:

- ▶ wbudowana pompa skroplin

Oszczędność energii:

- ▶ wbudowany Dry Contact

Komfort i efektywność:

- ▶ funkcja Turbo
- ▶ zapamiętywanie pozycji żaluzji
- ▶ pilot bezprzewodowy z tygodniowym harmonogramem
- ▶ nawiew 360°
- ▶ możliwość instalacji długiej trasy między jednostkami

Dane techniczne - Climate 5000 MS CAS

Grzanie



A++ → D

Chłodzenie



A++ → D

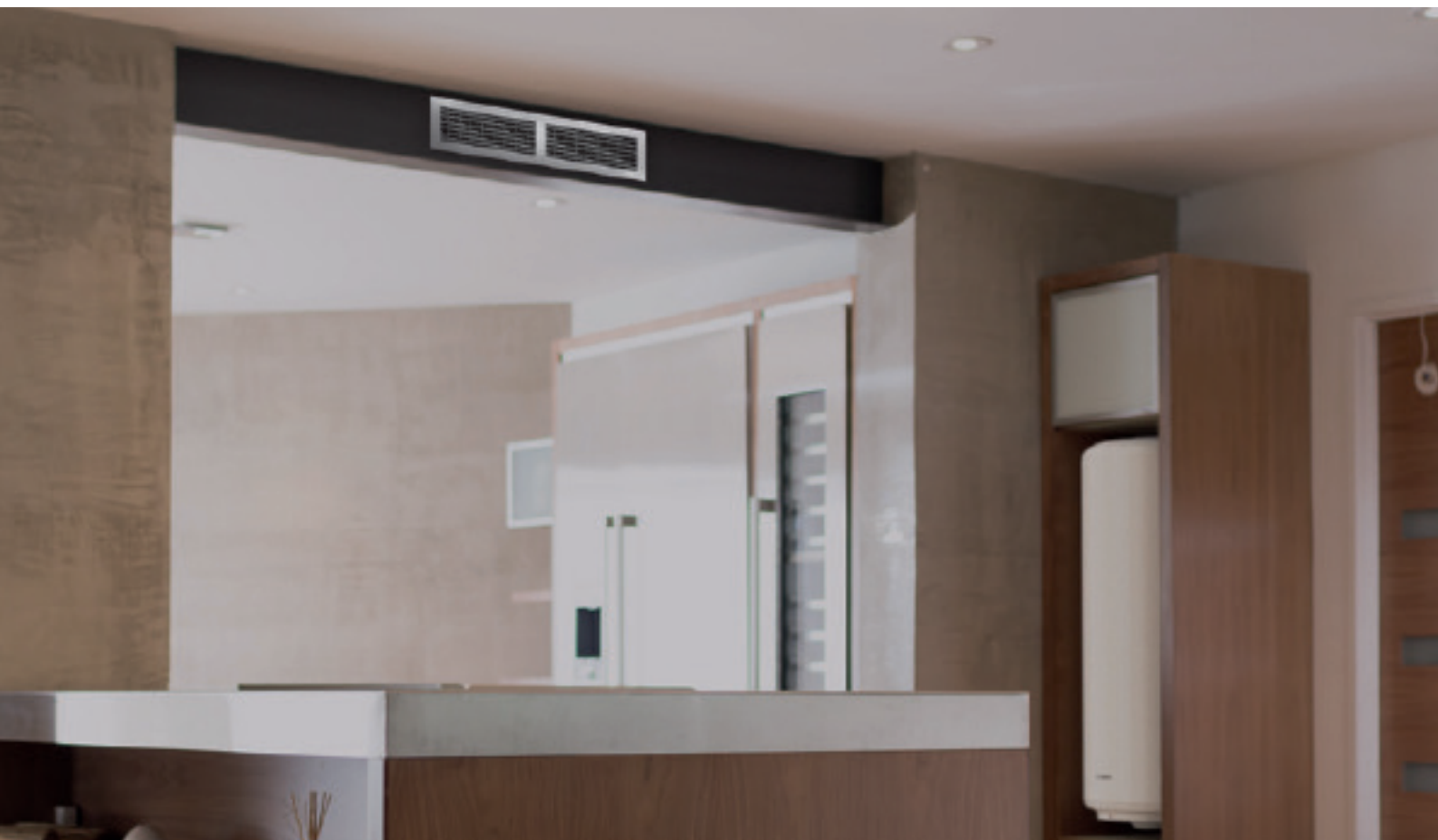


Model				MS 07 CAS	MS 09 CAS	MS 12 CAS	MS 18-1 CAS
Jednostka wewnętrzna Nr katalogowy				8733500815	7739833689	7739833690	7733700010
Zasilanie			V/Hz/Faza	220-240/-50/1			
Chłodzenie	Wydajność	Nominalna	kW	2,2	2,6	3,5	5,3
		Nominalna	Btu/h	7000	9000	12000	18000
	Pobór mocy	Nominalny	W	40			
	Prąd roboczy	Nominalny	A	0,18			
Grzanie	Wydajność	Nominalna	kW	2,3	2,9	4,1	5,6
		Nominalna	Btu/h	8000	10000	14000	18000
	Pobór mocy	Nominalny	W	40			
	Prąd roboczy	Nominalny	A	0,18			
Instalacja	Wymiary	szer. x wys. x gł.	mm	570x260x570			
	Opakowanie	szer. x wys. x gł.	mm	662x317x662			
	Masa	netto/brutto	kg	14,5/17,3		16/19	18/21
	Przepływ powietrza	maks./śr./min.	m ³ /h	580/500/450		650/530/450	800/650/500
	Poziom ciśnienia akustycznego	maks./śr./min.	dB(A)	38/33/29		41/37/34	43/39/36
	Poziom mocy akustycznej		dB(A)	53		58	56
	Przyłącza rur	Ciec / Gaz	mm(inch)	Φ6,35/Φ9,52 (1/4"/3/8")			
	Średnica rury skroplin (Zewnętrzna)		mm	Φ25			
Typ sterownika			Standardowy bezprzewodowy				
Panel	Model			Panel 7/9/12/18kBtu			
	Nr katalogowy			7739834567			
	Wymiary	szer. x wys. x gł.	mm	647x647x50			
	Opakowanie	szer. x wys. x gł.	mm	715x715x123			
	Masa	netto/brutto	kg	2,5/4,5			

Podane wydajności obliczone przy poniższych parametrach: chłodzenie: temperatura wewnętrzna 27°C (DB)/19°C (WB); temperatura zewnętrzna 35°C (DB)/24°C (WB) grzanie: temperatura wewnętrzna 20°C (DB)/15°C (WB); temperatura zewnętrzna 7°C (DB)/6°C (WB), długość instalacji rur dla połączonych jednostek 7,5 m, różnica wysokości między jednostką zewnętrzną i wewnętrzną 0 m, wymiary, dane techniczne i funkcje mogą ulec zmianie co jest podyktowane udoskonalaniem produktu.

Klimatyzatory Multi Split Climate 5000 MS DCT

Climate 5000 MS DCT posiada wbudowaną pompkę skroplin oraz możliwość podłączenia do BMS. Idealnie sprawdzi się do wymagających montażu podsufitowych dzięki bardzo wąskiemu profilowi.



Niezawodność pracy:

- ▶ wbudowana pompka skroplin

Oszczędność energii:

- ▶ wbudowany Dry Contact

Komfort i efektywność:

- ▶ funkcja Turbo
- ▶ sterownik przewodowy z tygodniowym harmonogramem
- ▶ zmienny wlot powietrza (tył i dół)
- ▶ możliwość instalacji długiej trasy między jednostkami

Dane techniczne - Climate 5000 MS DCT

Grzanie

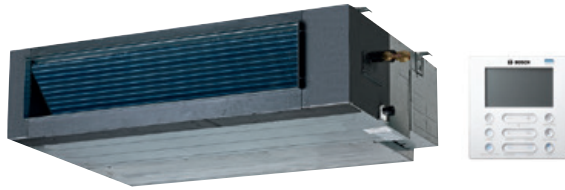


A++ → D

Chłodzenie



A++ → D



Model				MS 07-2 DCT	MS 09-2 DCT	MS 12-2 DCT	MS 18-2 DCT
Jednostka wewnętrzna Nr katalogowy				7733700789	7733700790	7733700791	7733700012
Zasilanie			V/Hz/Faza	220-240/~50/1			
Chłodzenie	Wydajność	Nominalna	kW	2,2	2,6	3,5	5,3
		Nominalna	Btu/h	7000	9000	12000	18000
	Pobór mocy	Nominalny	W	170	180	185	200
	Prąd roboczy	Nominalny	A	1,00	1,10	1,10	1,30
Grzanie	Wydajność	Nominalna	kW	2,4	3,5	4,1	5,6
		Nominalna	Btu/h	8000	10000	13000	19000
	Pobór mocy	Nominalny	W	170	180	185	200
	Prąd roboczy	Nominalny	A	1,00	1,10	1,10	1,30
Instalacja	Wymiary	szer. x wys. x gł.	mm	700x210x635		920x210x635	920x270x635
	Opakowanie	szer. x wys. x gł.	mm	915x290x655		1135x290x655	1150x290x655
	Masa	netto/brutto	kg	18,5/23,1	18,4/22,7	23/29	28/31,5
	Przepływ powietrza	maks./śr./min.	m ³ /h	530/400/340	680/580/450	816/546/-	1510/1280/1090
	ESP	Nominalny	Pa	25			
		Zakres	Pa	0-40	0-45	0-60	0-100
	Poziom ciśnienia akustycznego	maks./śr./min.	dB(A)	35/31,5/28	42/38/35	46/42/40	45/41/37
	Poziom mocy akustycznej		dB(A)	55	59	59	59
	Przyłącza rur	Ciecz / Gaz	mm(inch)	Φ6,35/Φ9,52 (1/4"/3/8")		Φ6,35/Φ12,7 (1/4"/1/2")	Φ9,52/Φ15,9 (3/8"/5/8")
	Średnica rury skroplin	(Zewnętrzna)	mm	Φ25			
Typ sterownika		-	Sterownik przewodowy				

Podane wydajności obliczone przy poniższych parametrach: chłodzenie: temperatura wewnętrzna 27°C (DB)/19°C (WB); temperatura zewnętrzna 35°C (DB)/24°C (WB) grzanie: temperatura wewnętrzna 20°C (DB)/15°C (WB); temperatura zewnętrzna 7°C (DB)/6°C (WB), długość instalacji rur dla połączonych jednostek 7,5 m, różnica wysokości między jednostką zewnętrzną i wewnętrzną 0 m, wymiary, dane techniczne i funkcje mogą ulec zmianie co jest podyktowane udoskonalaniem produktu.

Klimatyzatory Multi Split jednostki zewnętrzne

Jednostki zewnętrzne z serii Climate mają możliwość przewymiarowania sumy wydajności jednostek wewnętrznych do 150%.



Niezawodność pracy:

- ▶ praca w szerokim zakresie temperatur (-15°C do 50°C)
- ▶ automatyczna diagnostyka błędów instalacji
- ▶ kompaktowe wymiary jednostek zewnętrznych

Komfort i efektywność:

- ▶ kompaktowe wymiary
- ▶ możliwość instalacji długiej trasy między jednostkami
- ▶ do jednej jednostki zewnętrznej możemy podłączyć od dwóch do pięciu (w zależności od modelu) jednostek wewnętrznych
- ▶ przewymiarowanie do 150%

Dane techniczne jednostki zewnętrznej

Grzanie



A++ → D

Chłodzenie



A++ → D



Model			MS 14 OUE	MS 18 OUE	MS 21 OUE	MS 27 OUE	MS 28 OUE	MS 36 OUE	MS 42 OUE	
Jednostka zewnętrzna Nr katalogowy			7733701510	8733500811	7733701511	8733500812	7733701512	8733500813	8733500814	
Kombinacja jednostek wewnętrznych			CL3000i UW 26 E	CL3000i UW 26 E	CL3000i UW 26 E	CL3000i UW 26 E	CL3000i UW 26 E	CL3000i UW 26 E	CL3000i UW 26 E	
Zasilanie		V/Hz/Faza	220-240/- 50/1							
Maksymalny pobór mocy		W	2650	2850	3300	3600	4150	4600	4700	
Maksymalny prąd roboczy		A	11,5	13	16	17,5	19	21,5	22	
Chłodzenie	Wydajność	Nominalna	kW	4,1	5,3	6,2	7,9	8,2	10,6	12,3
	Pobór mocy	Nominalny (min.-maks.)	W	1270 120-1680	1630 120-1980	1900 125-2100	2440 162-3250	2500 150-3340	3270 212-4125	3800 205-3800
	EER		W/W	3,23	3,24	3,23	3,23	3,23	3,23	3,24
	SEER		W/W	6,8	6,1	6,5	6,1	7,0	6,5	6,5
	Klasa energetyczna ErP		-	A++	A++	A++	A++	A++	A++	A++
	Roczne zużycie energii elektrycznej		kWh/rok	256	309	350	453	470	598	769
Grzanie	Wydajność	Nominalna	kW	4,4	5,6	6,6	8,2	8,8	10,6	12,3
	Pobór mocy	Nominalny (min.-maks.)	W	1185 228-1850	1500 240-1750	1770 250-2000	2200 340-2960	2400 280-3200	2845 525-3684	3300 610-3300
	COP		W/W	3,71	3,71	3,73	3,73	3,71	3,71	3,73
	SCOP		W/W	4,0	4,0	4,0	4,0	4,0	4,0	3,8
	Klasa energetyczna ErP		-	A+	A+	A+	A+	A+	A+	A
	Roczne zużycie energii elektrycznej		kWh/rok	1363	1768	1960	1962	2395	3316	3537
Jednostka zewnętrzna	Wymiary	szer. x wys. x gł.	mm	800x554x333			845x702x363		946x810x410	
	Opakowanie	szer. x wys. x gł.	mm	920x615x390			965x775x395		1090x885x500	
	Masa	netto/brutto	kg	31,8/34,9	35,5/38,5	46,8/51,1	51,1/55,8	62,1/67,7	68,8/75,6	73,3/80,4
	Sprężarka	Typ	-	Rotacyjna						
		Typ oleju / ilość	ml	ESTER OIL VG74 440	ESTER OIL VG74 440	ESTER OIL VG74/440	ESTER OIL VG74/670	ESTER OIL VG74/670	ESTER OIL VG74/1000	ESTER OIL VG74/1000
	Wentylator	Moc silnika	W	34	34	50	50	120	120	150
	Przepływ powietrza		m/h	2200	2200	3000	2700	3800	4000	3850
	Poziom ciśnienia akustycznego		dB(A)	55	57	61	60	63	63	64
	Poziom mocy akustycznej		dB(A)	65	65	65	68	68	70	70
	Instalacja	Czynnik chłodniczy	Typ	-	R32					
Potencjał ocieplenia			GWP	675						
Fabryczna ilość			kg	1,1	1,25	1,40	1,72	2,10	2,1	2,4
Dodatkowa ilość czynnika (powyżej 5 m)			g/m	szczegóły w instrukcji montażu						
Przyłącza rur		Ciecz / Gaz	mm(inch)	2 sets Φ6,35/Φ9,52(1/4"/3/8")	2 sets Φ6,35/Φ9,52(1/4"/3/8")	3 sets Φ6,35/Φ9,52(1/4"/3/8")	3 sets Φ6,35/Φ9,52(1/4"/3/8")	3 sets Φ6,35/Φ9,52(1/4"/3/8") + 1 set Φ6,35/Φ12,7(1/4"/1/2")	3 sets Φ6,35/Φ9,52(1/4"/3/8") + 1 set Φ6,35/Φ12,7(1/4"/1/2")	4 sets Φ6,35/Φ9,52(1/4"/3/8") + 1 set Φ6,35/Φ12,7(1/4"/1/2")
		Maks. długość instalacji	m	40	40	60	60	80	80	80
		Maks. długość do jend. wewn.	m	25	25	30	30	35	35	35
		Maks. różnica poziomów między jedn. zewn. i wewn. / zewn. powyżej wewn. / zewn. poniżej wewn.	m	10/15						
		Maks. różnica poziomów między jedn. wewn.	m	10						
Przewody elektryczne		Zasilanie (do jedn. zewn.)	mm ²	3x2,5			3x4			
		Komunikacja (z zasilaniem j.wewn.)	mm ²	4x1,5	4x1,5	4x1,5	4x1,5	4x1,5	4x1,5	4x1,5
		Zabezpieczenie	A	16	20	25	32			
Liczba kompatybilnych jedn. wewn.		min./maks.	-	1/2	1/2	1/3	1/3	1/4	1/4	1/5
Zakres pracy jednostki zewn.	Chłodzenie	°C	-15-50							
	Grzanie	°C	-15-24							

Tabele kombinacji połączeń dla układów Multi Split– R32

Jednostki wydajności	
kBtu	kW
7	2
9	2,6
12	3,5
18	5,3
24	7

Bosch Climate 5000 MS 14 OUE (4,1/4,4 kW)			
2 Jednostki wewnętrzne			
7+7	7+9	7+12	9+9

Bosch Climate 5000 MS 18 OUE (5,3/5,6 kW)					
2 Jednostki wewnętrzne					
7+7	7+9	7+12	9+9	9+12	12+12

Bosch Climate 5000 MS 21 OUE (6,2/6,6 kW)						
2 Jednostki wewnętrzne				3 Jednostki wewnętrzne		
7+7	7+12	9+9	9+18	7+7+7	7+7+12	9+9+9
7+9	7+18	9+12	12+12	7+7+9	7+9+9	

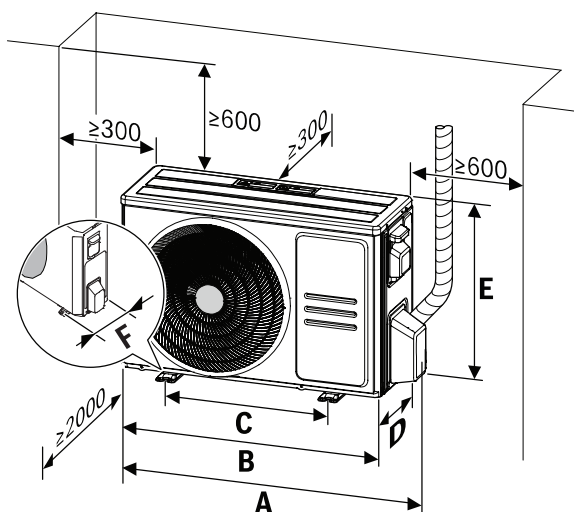
Bosch Climate 5000 MS 27 OUE (7,9/8,2 kW)									
2 Jednostki wewnętrzne					3 Jednostki wewnętrzne				
7+7	7+12	9+9	9+18	12+18	7+7+7	7+7+18	7+9+18	9+9+9	9+12+12
7+9	7+18	9+12	12+12		7+7+9	7+9+9	7+12+12	9+9+12	12+12+12
					7+7+12	7+9+12			

Bosch Climate 5000 MS 28 OUE (8,2/8,8 kW)									
2 Jednostki wewnętrzne			3 Jednostki wewnętrzne				4 Jednostki wewnętrzne		
7+7	9+9	12+18	7+7+7	7+9+9	7+12+18	9+12+12	7+7+7+7	7+7+9+12	9+9+9+9
7+9	9+12	18+18	7+7+9	7+9+18	9+9+9	12+12+12	7+7+7+9	7+7+9+9	
7+12	9+18		7+7+12	7+9+18	9+9+12	7+7+7+12	7+7+7+12	7+9+9+9	
7+18	12+12		7+7+18	7+12+12	9+9+18	7+7+7+18			

Bosch Climate 5000 MS 36 OUE (10,6/10,6 kW)									
2 Jednostki wewnętrzne		3 Jednostki wewnętrzne				4 Jednostki wewnętrzne			
7+9	9+24	7+7+7	7+9+18	9+9+12	12+12+12	7+7+7+7	7+9+9+18	7+9+9+18	9+9+12+12
7+12	12+12	7+7+9	7+9+24	9+9+18	12+12+18	7+7+7+9	7+7+9+24	7+9+12+12	9+9+12+18
7+18	12+18	7+7+12	7+12+12	9+9+24	12+12+24	7+7+7+12	7+7+12+12	7+9+12+18	9+12+12+12
7+24	12+24	7+7+18	7+12+18	9+12+12	12+18+18	7+7+7+18	7+7+12+18	7+12+12+12	12+12+12+12
9+9	18+18	7+7+24	7+12+24	9+12+18		7+7+7+24	7+9+9+9	9+9+9+9	
9+12	18+24	7+9+9	7+18+18	9+12+24		7+7+9+9	7+9+9+12	9+9+9+12	
9+18		7+9+12	9+9+9	9+18+18		7+7+9+12	7+9+9+18	9+9+9+18	

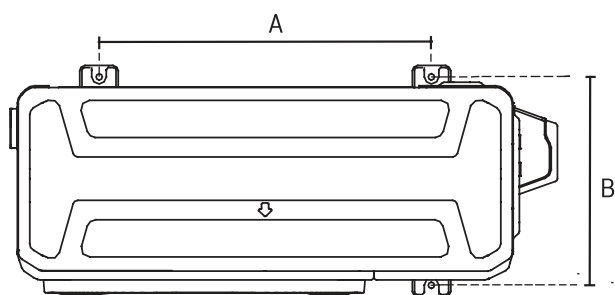
Bosch Climate 5000 MS 42 OUE (12,3/12,3 kW)									
2 Jednostki wewnętrzne	3 Jednostki wewnętrzne			4 Jednostki wewnętrzne			5 Jednostek wewnętrznych		
7+9	7+7+7	9+9+9	18+18+18	7+7+7+7	7+7+18+24	9+9+9+12	7+7+7+7+7	7+7+9+9+18	9+9+9+9+9
7+12	7+7+9	9+9+12		7+7+7+9	7+9+9+9	9+9+9+18	7+7+7+7+9	7+7+9+9+24	9+9+9+9+12
7+18	7+7+12	9+9+18		7+7+7+12	7+9+9+12	9+9+9+24	7+7+7+7+12	7+7+9+12+12	9+9+9+9+18
7+24	7+7+18	9+9+24		7+7+7+18	7+9+9+18	9+9+12+12	7+7+7+7+18	7+7+9+12+18	9+9+9+12+12
9+9	7+7+24	9+12+12		7+7+7+24	7+9+9+24	9+9+12+18	7+7+7+7+24	7+7+12+12+12	9+9+12+12+12
9+12	7+9+9	9+12+18		7+7+9+9	7+9+12+12	9+9+12+24	7+7+7+9+9	7+7+12+12+18	
9+18	7+9+12	9+12+24		7+7+9+12	7+9+12+18	9+9+18+18	7+7+7+9+12	7+9+9+9+9	
9+24	7+9+18	9+18+18		7+7+9+18	7+9+12+24	9+12+12+12	7+7+7+9+18	7+9+9+9+12	
12+12	7+9+24	12+12+12		7+7+9+24	7+9+18+18	9+12+12+18	7+7+7+9+24	7+9+9+9+18	
12+18	7+12+12	12+12+18		7+7+12+12	7+12+12+12	12+12+12+12	7+7+7+12+12	7+9+9+12+12	
12+24	7+12+18	12+12+24		7+7+12+18	7+12+12+18	12+12+12+18	7+7+7+12+18	7+9+9+12+18	
18+18	7+12+24	12+18+18		7+7+12+24	7+12+18+18		7+7+9+9+9	7+9+12+12+12	
18+24	7+18+18	12+18+24		7+7+18+18	9+9+9+9		7+7+9+9+12	7+12+12+12+12	

Agregaty – Wymiary i rozstawy Climate 3000i, Climate 5000i oraz Climate 5000 MS



Model	A [mm]	B [mm]	C [mm]	D [mm]	E [mm]	F [mm]
CL3000i 26 E	790	720	452	270	495	255
CL3000i 35 E	790	720	452	270	495	255
CL3000i 53 E	874	805	511	330	554	317
CL3000i 70 E	955	890	663	342	673	354
CL5000i 26 E	835	765	452	303	555	286
CL5000i 35 E	835	765	452	303	555	286
CL5000 MS 14 OUE	860	800	514	333	554	340
CL5000 MS 18 OUE	860	800	514	333	554	340
CL5000 MS 21 OUE	936	845	540	363	702	350
CL5000 MS 27 OUE	936	845	540	363	702	350
CL5000 MS 28 OUE	1034	946	673	410	810	402,6
CL5000 MS 36 OUE	1034	946	673	410	810	402,6
CL5000 MS 42 OUE	1034	946	673	410	810	402,6

Climate 5000 RAC, Climate 8500 RAC, Climate 5000 SCI oraz Climate Class 8000i



Model	A [mm]	B [mm]
Climate 5000 RAC 2,6-2 OUE	450	260
Climate 5000 RAC 3,5-2 OUE	450	260
Climate 5000 RAC 5,3-2 OUE	514	340
Climate 5000 RAC 7-2 OUE	540	350
Climate 8500 RAC 2,6-3 OU	487	298
Climate 8500 RAC 3,5-3 OU	514	340
Climate 8500 RAC 5,3-3 OU	514	340
Climate 8500 RAC 7-3 OU	540	350
Climate 5000 SCI 18 OUE	514	340
Climate 5000 SCI 24 OUE	540	350
Climate 5000 SCI 30 OUE	673	403
Climate 5000 SCI 36 OUE-3	673	403
Climate 5000 SCI 42 OUE	673	403
Climate 5000 SCI 48 OUE-3	634	403
Climate Class 8000i - CLC8001i 25 E	500	321
Climate Class 8000i - CLC8001i 35 E	500	321

Przegląd ikon

ZDROWIE ORAZ DOBRE SAMOPOCZUCIE

Filtr HD (wysokiej gęstości)

Dzięki mniejszej średnicy siatki filtrującej jest w stanie oczyścić powietrze z kurzy i pyłów do 80%. W porównaniu do tradycyjnych filtrów tego typu wydajność Filtra HD jest większa o ponad 50%.



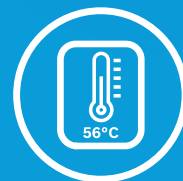
Filtr BIO

Filtr BIO zatrzymuje zawieszane drobne cząsteczki kurzu i neutralizuje bakterie, grzyby oraz zarazki. Enzym zawarty w tym filtrze zabija bakterie rozpuszczając ich ściany komórkowe.



Funkcja samoczyszczenia (i-Clean)

Technologia i-Clean automatycznie zamrażając, a następnie szybko rozmrażając szron usuwa kurz, pleśń i tłuszcz, które mogą powodować nieprzyjemne zapachy, jeżeli przylegają do wymiennika ciepła



Funkcja samoczyszczenia (Self Cleaning Mode)

Zapobiega tworzeniu się pleśni dzięki zastosowaniu jonów Plasmacluster w jednostce wewnętrznej.



Jonizator

Jonizator uwalnia do powietrza dodatnie i ujemne jony, które zwalczają drobnoustroje.



Jonizator Plasmacluster

Technologia Plasmacluster wykorzystuje działanie jonów dodatnich i ujemnych do wysoce efektywnego usuwania z powietrza niepożądanych substancji (np. bakterii, wirusów, nieprzyjemnych zapachów).



Tryb osuszania

Usuwa z pomieszczenia wysoką wilgotność, szczególnie w parne dni.



NIEZAWODNOŚĆ PRACY

Powłoka antykorozyjna lamel

Specjalna powłoka antykorozyjna lamel przedłuża bezawaryjną pracę urządzenia.



Wbudowana pompka skroplin

Dzięki wbudowanej pompce skropliny są właściwie odprowadzane z urządzenia.



Autorestart

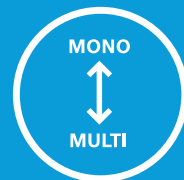
Twój system klimatyzacji nie zapomni żadnych ustawień w przypadku awarii zasilania.



KOMFORT I EFEKTYWNOŚĆ

Kompatybilność z systemem Mono i Multi

Te same jednostki wewnętrzne mogą być wykorzystywane zarówno do systemu Mono jak i Multi.



Kompaktowe wymiary

Wymiary jednostek zewnętrznych są stosunkowo niewielkie.



Wind Avoid Me

Uniknij bezpośredniego podmuchu powietrza i ciesz się przyjemnym klimatem dostosowując kierunek nawiewu za pomocą pilota.



Intelligent Eye

Czujnik ruchu wykrywa obecność osób w pomieszczeniu i kieruje strumień powietrza w sposób idealny dla każdego.



Tryb szerokiego nawiewu powietrza

Dzięki dwóm silnikom strumień powietrza może być kierowany poziomo w dwóch kierunkach jednocześnie, zapewniając w ten sposób jednolity i przyjemny klimat w całym pomieszczeniu.



Tryb Multi Space

W trybie Multi Space urządzenie szybko schładza lub ogrzewa wiele pomieszczeń do zadanej temperatury.



Pilot bezprzewodowy z tygodniowym harmonogramem

Główne funkcje można zmienić, modyfikując programy pilota. Możesz zaprojektować swoje najwygodniejsze ustawienia i usunąć te, których nie potrzebujesz.



Nawiew 360

Równomierne rozproszczenie powietrza w pomieszczeniu, dzięki dodatkowym kanalikom powietrznym na rogach panela



Zmienny wlot powietrza (tył i dół)

Pozwala na elastyczne dopasowanie do architektury wnętrza instalacji doprowadzającej powietrze do urządzenia.



Funkcja Follow Me

Podczas korzystania z funkcji Follow me, jednostka utrzymuje temperaturę odpowiednio do strefy, w której znajduje się pilot, a nie do miejsca, w którym znajduje się klimatyzator.



Wbudowany dry contact

Wbudowany styk bezpotencjałowy (on/off) w jednostce wewnętrznej pozwala na wiele możliwości zastosowania tego elementu.



Możliwość instalacji długiej trasy między jednostkami

Pozwala na elastyczne poprowadzenie instalacji łączącej jednostki zewnętrzną i wewnętrzną.



Sterowanie zdalne Wi-Fi

Łatwa w obsłudze aplikacja Bosch HomeCom Easy do sterowania zdalnego – głównymi funkcjami urządzenia (wymagany dodatkowy moduł bramy sieciowej IP Gateway).



Efekt Coandy

Właściwości efektu Coandy służą do kierowania strumieniem chłodnego powietrza na sufit, a ciepłego wzdłuż podłogi w kontrolowany sposób. Zapobiega to nieprzyjemnym przeciągom.



Tryb cichy jednostki zewnętrznej

Ustawienie tego trybu pozwala zmniejszyć hałas wydawany przez jednostkę zewnętrzną nawet o 4 dB.



OSZCZĘDNOŚĆ ENERGII

Funkcja Gear

Funkcja Gear oferuje trzy opcje mocy roboczej: 50%, 75% i 100%. Możesz wybrać niższy poziom mocy, aby oszczędzać energię.



Tryb eco

Włączenie tej funkcji uruchomi ekonomiczny tryb klimatyzatora na 8 godzin. Skutkuje to redukcją zużycia energii nawet do 20% w porównaniu z pracą w trybie konwencjonalnym.



Tryb czuwania 1W

Inteligentna technologia on/off umożliwia urządzeniu automatyczne przechodzenie w tryb oszczędzania energii w trybie czuwania, zmniejszając zużycie energii z normalnych 5 W do 1 W na godzinę, co stanowi 80% -90% oszczędności.



Timer

Timer godzinowy, który można bardzo łatwo ustawić. Klimatyzator wyłączy się automatycznie po ustawionym czasie.



Anti-frost

W tym trybie urządzenie utrzymuje temperaturę w pomieszczeniu powyżej 8 °C i zapobiega zamarzaniu.



Robert Bosch Sp. z o.o.
Dział Termotechniki
ul. Jutrzenki 105
02-231 Warszawa

www.bosch-klimatyzacja.pl
klimatyzacja@pl.bosch.com



BOSCH
Technologia bliżej nas

